



Østre parkdrag

Barnas naturpark

-Byøkologi, bærekraft og miljø satt på dagsorden.

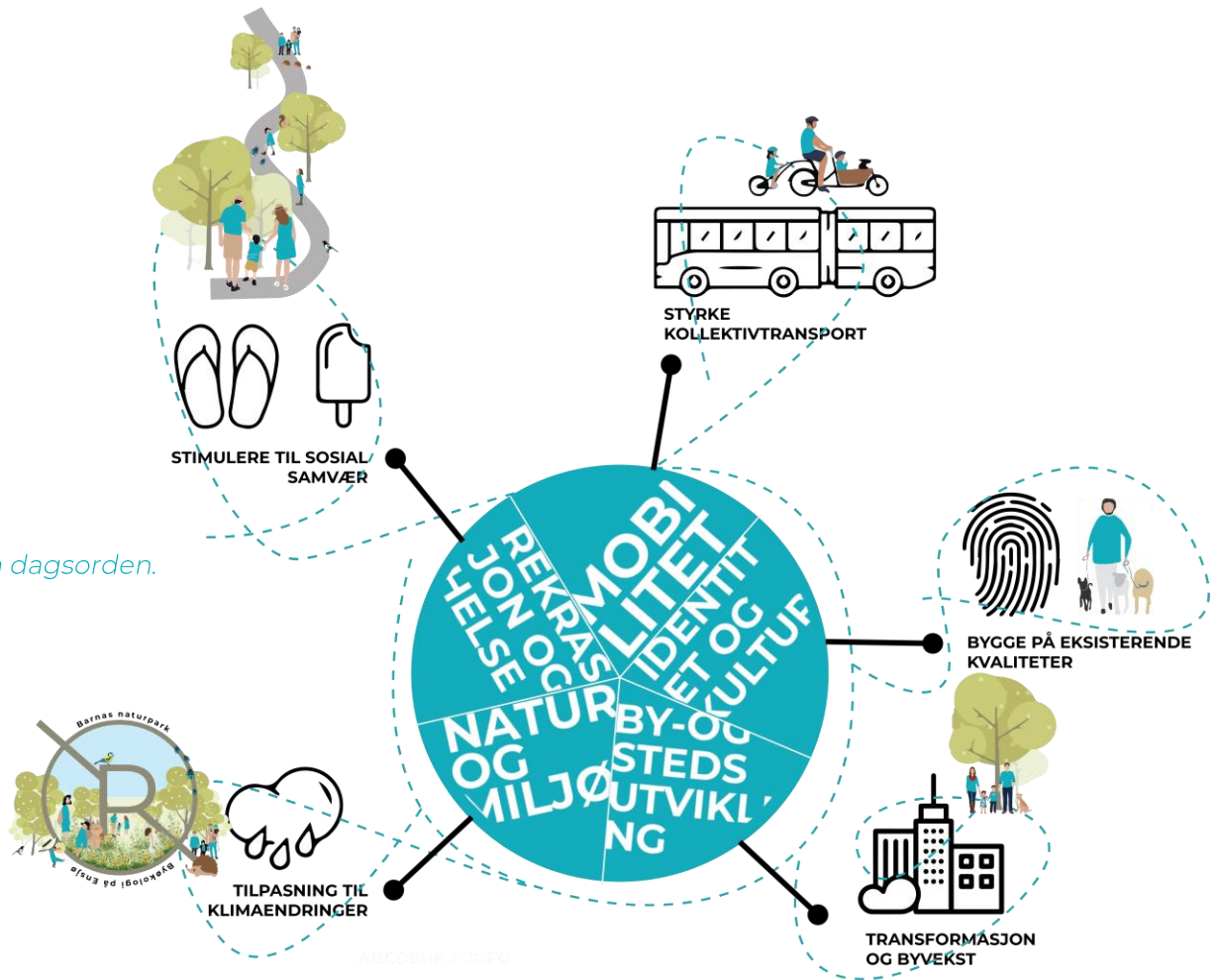




Ensjø

Bærekraftig byutvikling

-Byøkologi, bærekraft og miljø satt på dagsorden.



Definisjon av Byøkologi

Kilde: <https://magasin.oslo.kommune.no>

- ❖ «Byøkologi er altså samspillet mellom mennesker og natur i byen.»
- ❖ «Byøkologien rommer både de sosiale dimensjonene – det å bygge samfunn – og de naturlige prosessene. Samvirke mellom menneskeskapte og naturlige økologier har i for stor grad vært neglisjert i byutviklingen. Vi er inne i en bølge nå der den sosiale dimensjonen løftes frem i den offentlige byutviklingsdebatten. Her ligger det virkelig interessante muligheter hvis vi greier å kople by og økologi.»
- ❖ «Eller sagt på en annen måte: 'veving av naturlige og sosiale nettverk', altså en kobling mellom det urbane og menneskeskapte, og naturens systemer.»

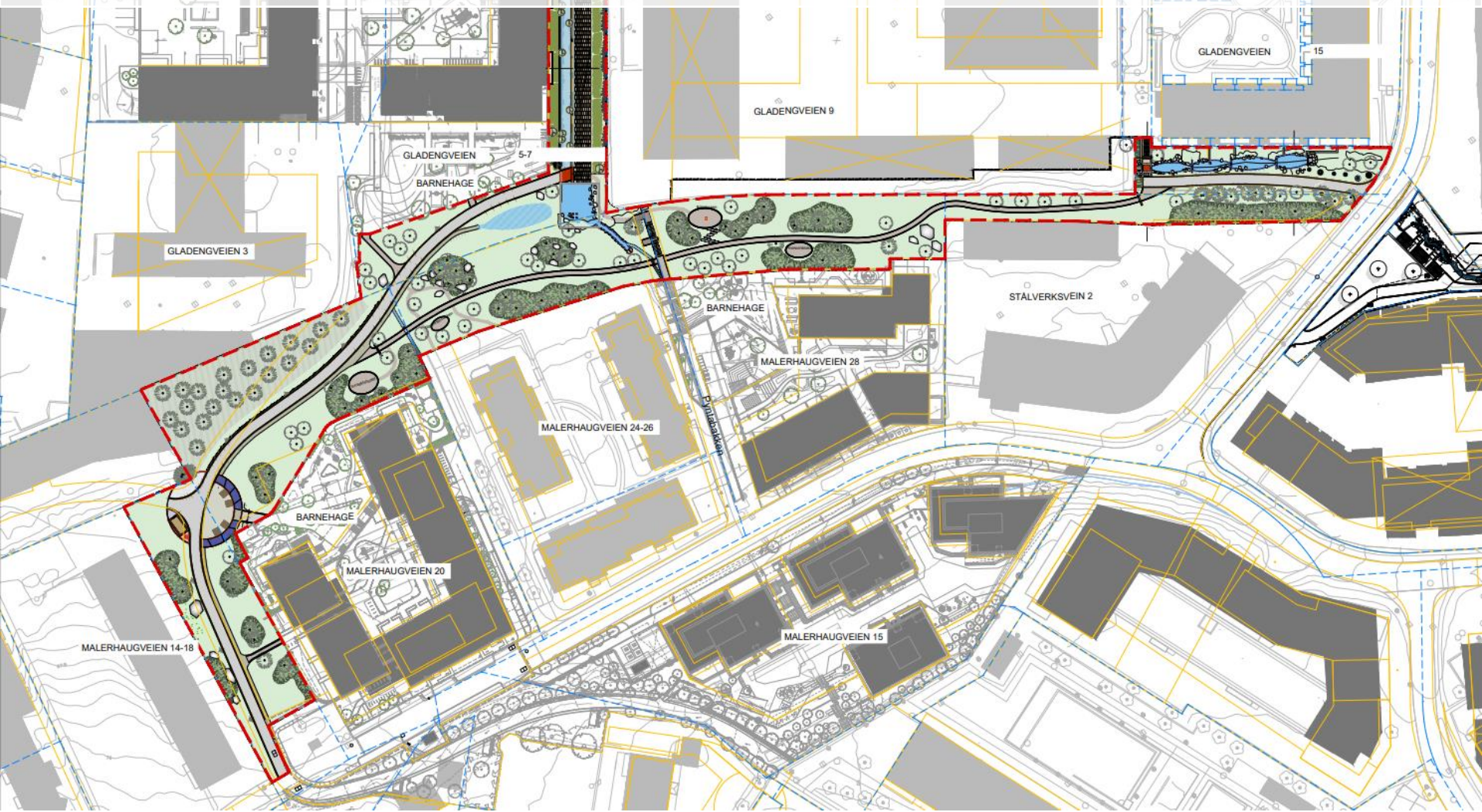


SLA Skt Kjelds Kvarter København

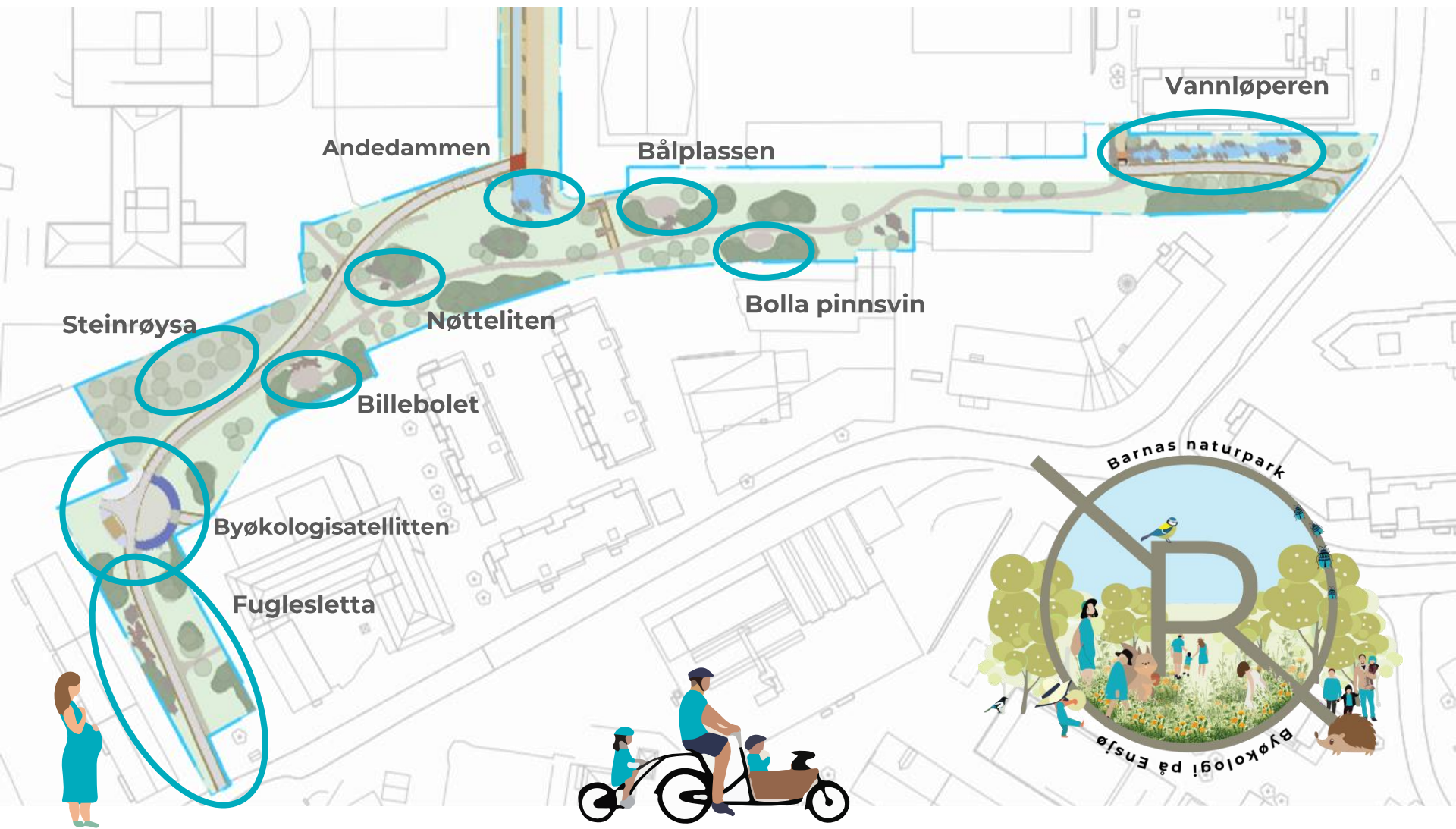
Kilde: <https://www.futurebuilt.no/Arrangementer#!/Arrangementer/Frokostmoete-Byoekologi-og-klimatilpasning>



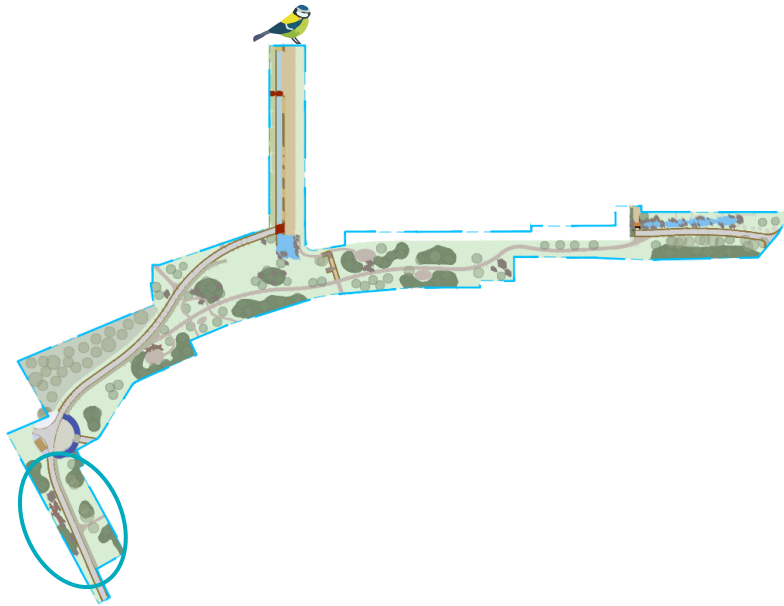
Østre parkdrag



Konsept DE ULIKE LANDSKAPSROMMENE



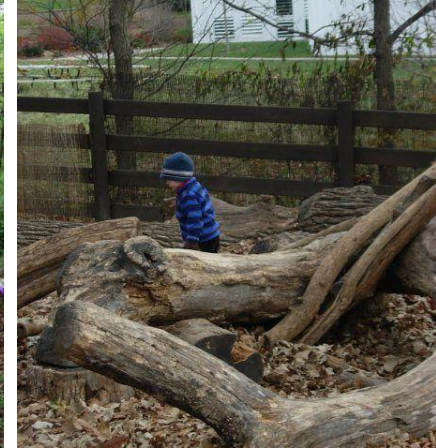
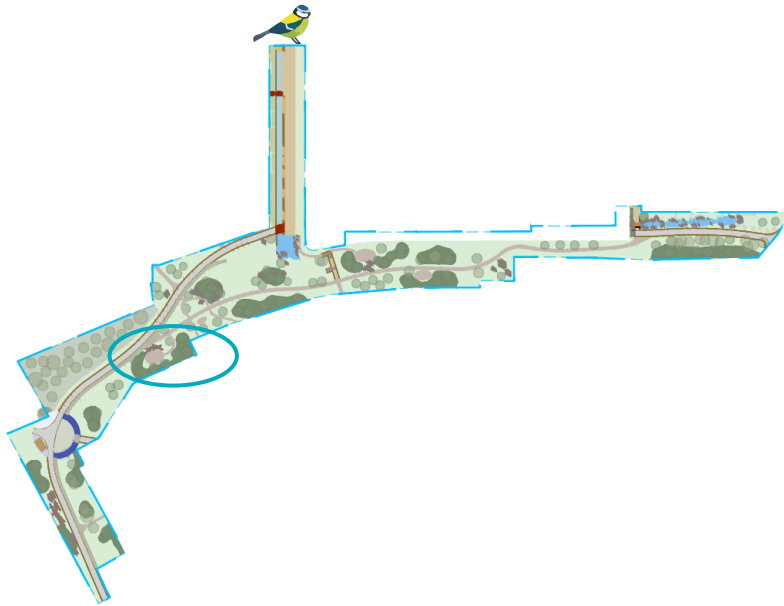
Fuglesletta



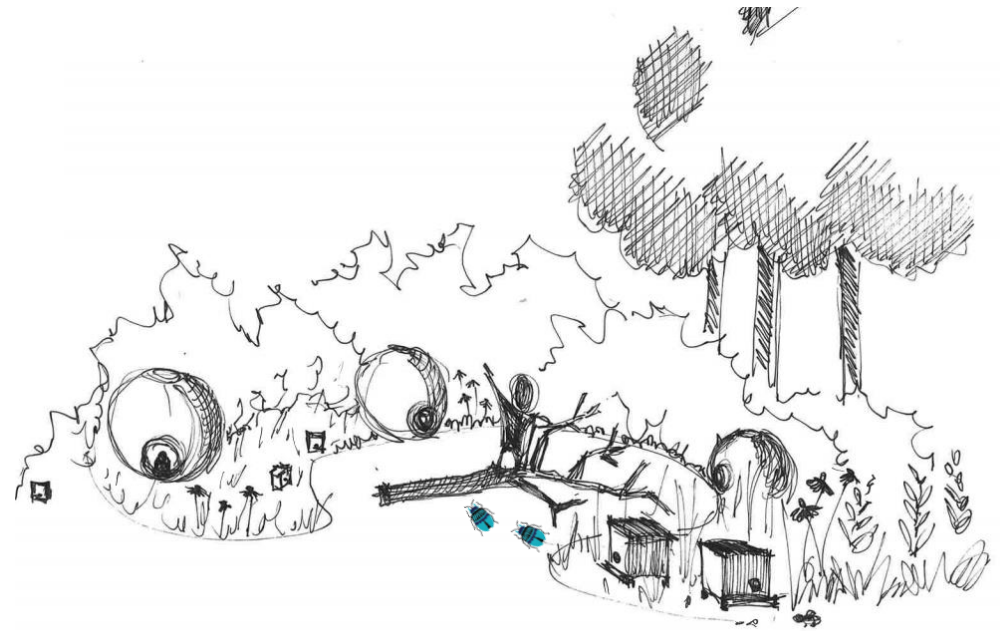
- ❖ Blomstereng for insektene og fuglene
- ❖ Et sted å ta med piknik-kurven
- ❖ Fuglehotell



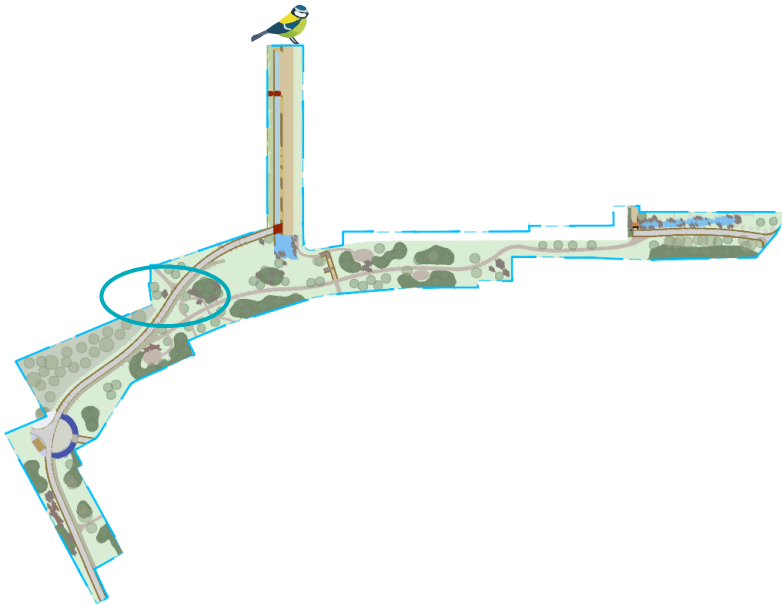
Billebolet



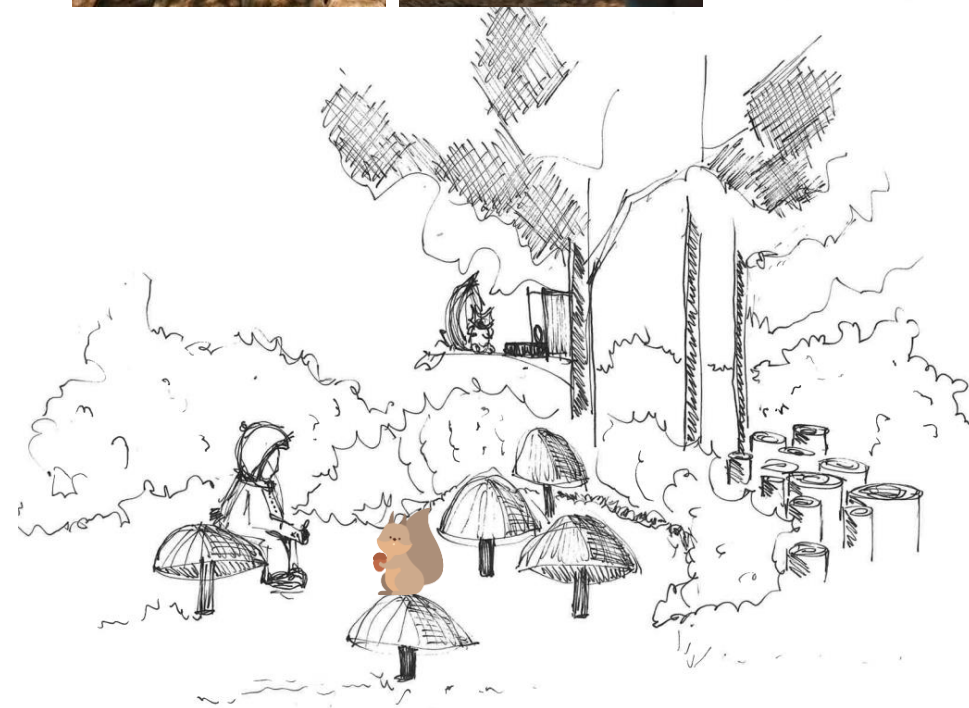
- ❖ Humlekasser
- ❖ Liggende klatretre
- ❖ Små kokonger til å leke i



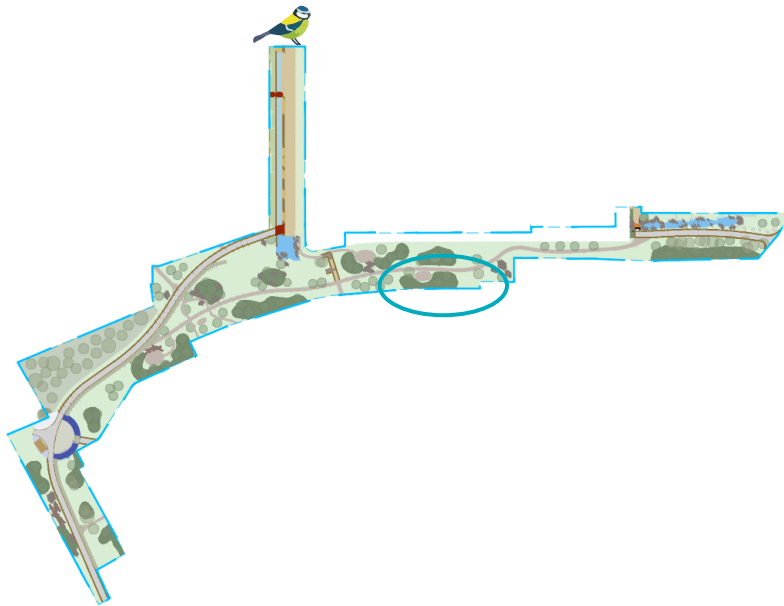
Nøtteliten



- ❖ Ekornhotell
- ❖ Balansestokker
- ❖ Treskulpturer av små sopper og nøtter

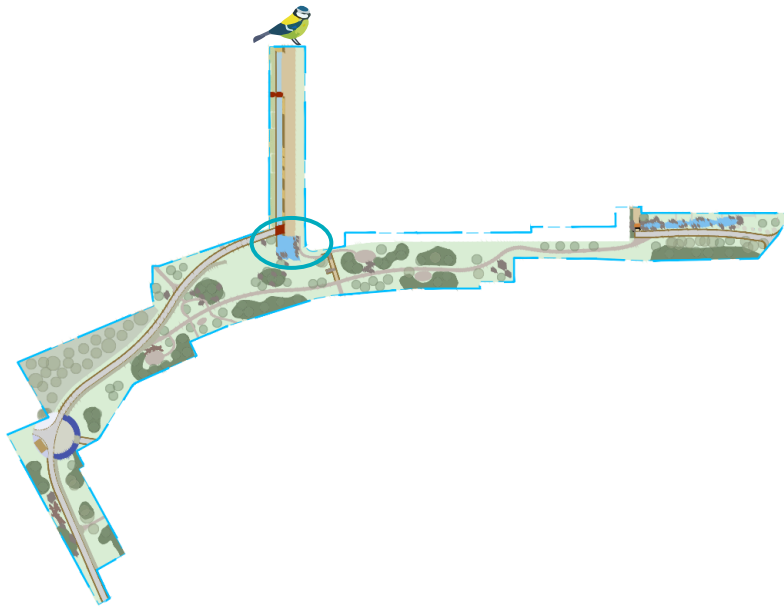


Bolla pinnsvin

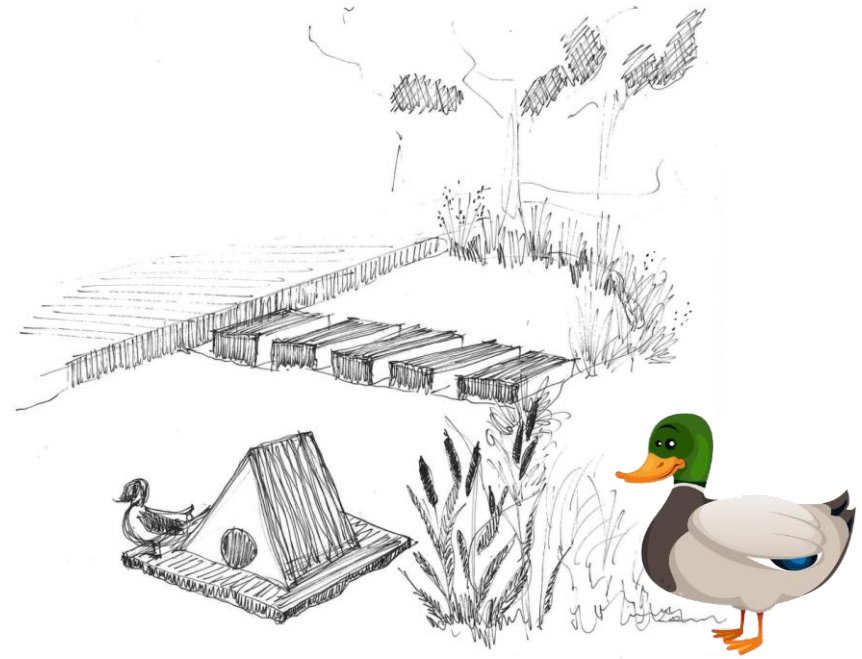


- ❖ Klatrelek i bolla pinnsvins pigger
- ❖ Pinnsvinhotell

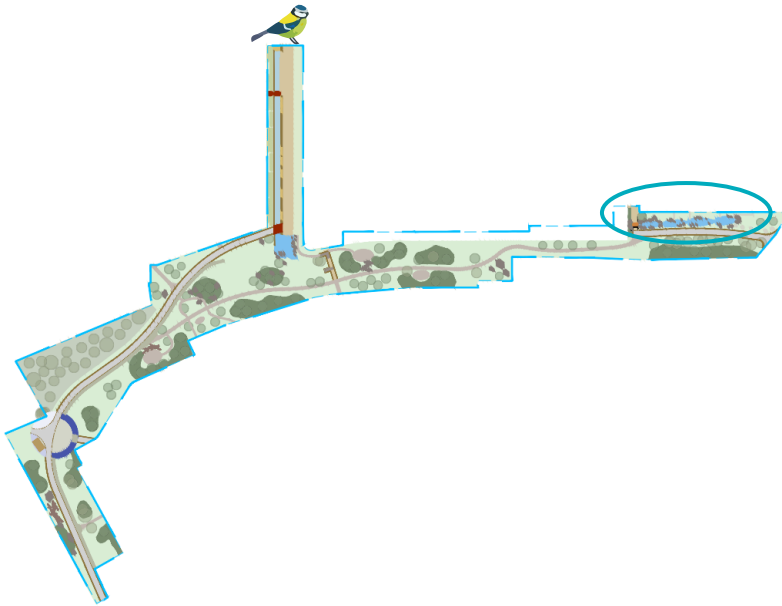
Andedammen



- ❖ Andehus
- ❖ Grunt vannspeil
- ❖ Rompetrollfangst



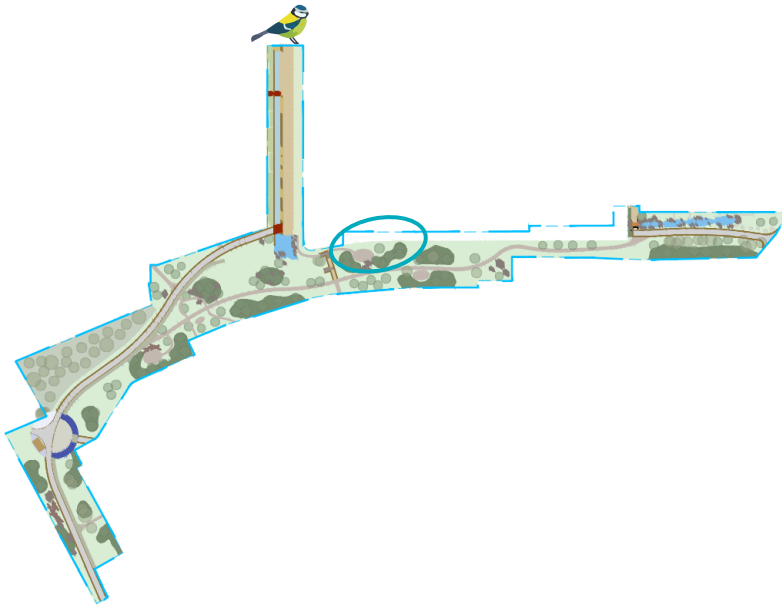
Vannløperen



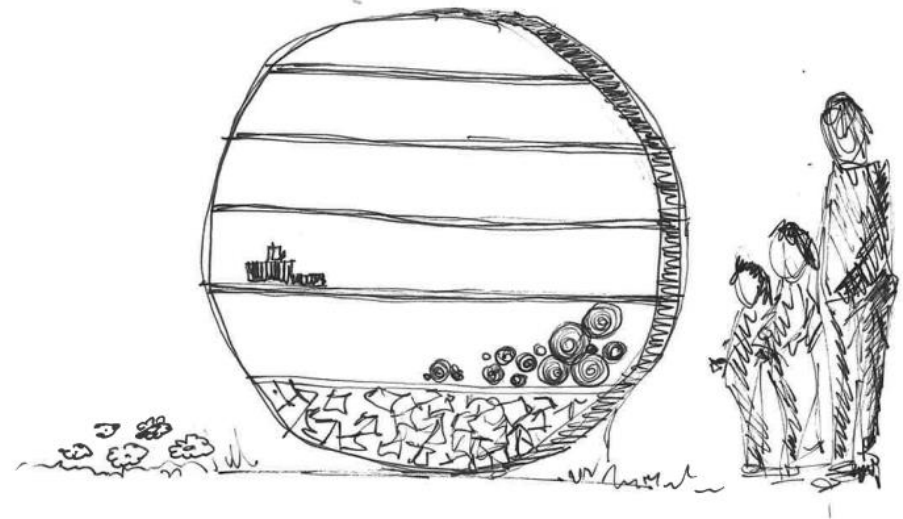
- ❖ Mange insekter trives ved vann
- ❖ Et sted å teste ut barkebåten
- ❖ Et sted å ta med håven
- ❖ Små tersker som får vannet til å spille



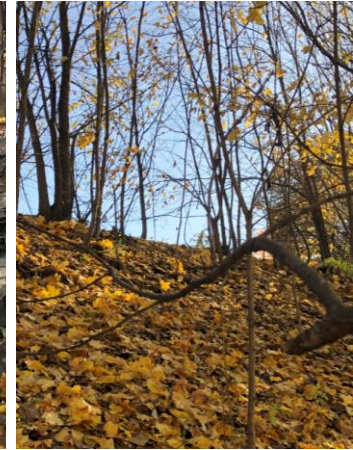
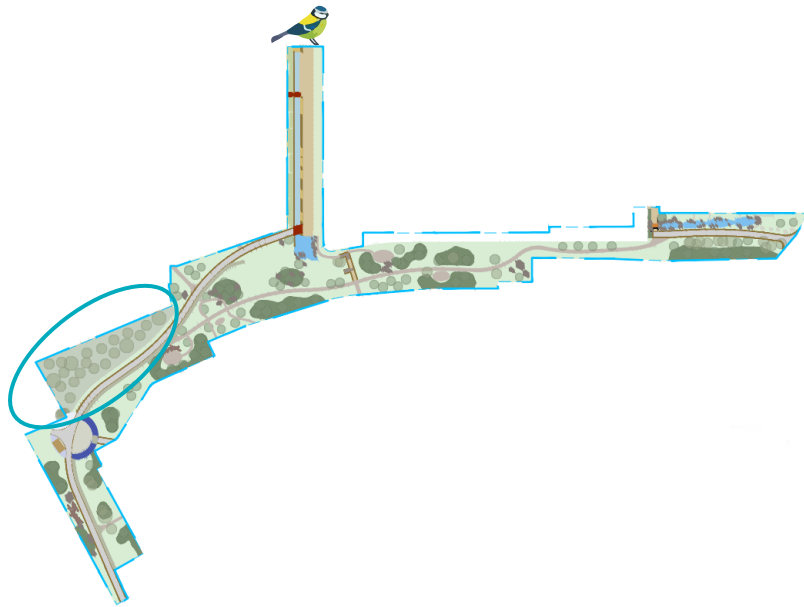
Bålplassen



- ❖ Insektshotell
- ❖ Bålpluss
- ❖ Amfitrinn i naturstein



Steinrøysa



- ❖ Høy økologisk verdi
- ❖ Bevaring av eksisterende trær
- ❖ Et sted uten mennesker

Informasjons-skilt



Fuglar om våren

Vi har nokre fuglar som overvintrar hos oss og nokre som trekker sørover. Når er det dei ulike fuglane begynner å rope på våren? Når kjem dei ulike trekkfuglane tilbake?

av Astjem Magnar Hov | Naturfagsenteret



Gjett hva jeg har på ryggen?

- Sted:** Hvor som helst
Årstid: Hele året
Utstyr: 6-8 ulike gjenstander fra naturen, flere av hver ting, slik at det er nok til alle deltagerne.



DE



- ❖ Plansjer med informasjon om ulike arter, oppgaver og aktiviteter, eventyr og sanger for barn og voksne. Samarbeid med Deichman og forskerfrø. QR-koder til flere morsomme aktiviteter.

Plantevalg

- ▶ Først og fremst busk og trevegetasjon i parken – gir enkel drift og romdannende effekt hele året.
- ▶ Staudeplantinger kun ved bekk og regnbed.
- ▶ Eng erstatter grasbakke/plen i deler av parken – ekstensiv skjøtsel.
- ▶ Kun bruk av norske, viltvoksende arter.
- ▶ Både løvfellende og vintergrønne vekster.
- ▶ Stor sesongvariasjon i blomster og blader.
- ▶ Justering av planteliste for allergener.



Planteprinsipp

Mixplantinger

- ❖ for mer naturlikt preg
- ❖ for større biologisk mangfold
- ❖ for å sikre god etablering og resiliente beplantninger

- ❖ Ulike hovedarter i hver vegetasjonstype
- ❖ Like underarter – for sammenheng og enklere drift

- ❖ Det velges planter som skjøttes likt i hver mixplanting
- ❖ Busker og stauder hver for seg

Levering av planter

- ❖ Ljono stauder
<http://www.ljono.no/naturflora.html>
- ❖ Norske naturplanter AS
<https://reiersol.no/naturplanter/>
- ❖ Norske planter
<http://norskeplanter.no/>



Produsentene må ha god tid til å oppformere og produsere plantene.

Vegetasjonskonsept Fire norske naturtyper

Engbjørkeskog



Høystaudeeng



Edelløvskog

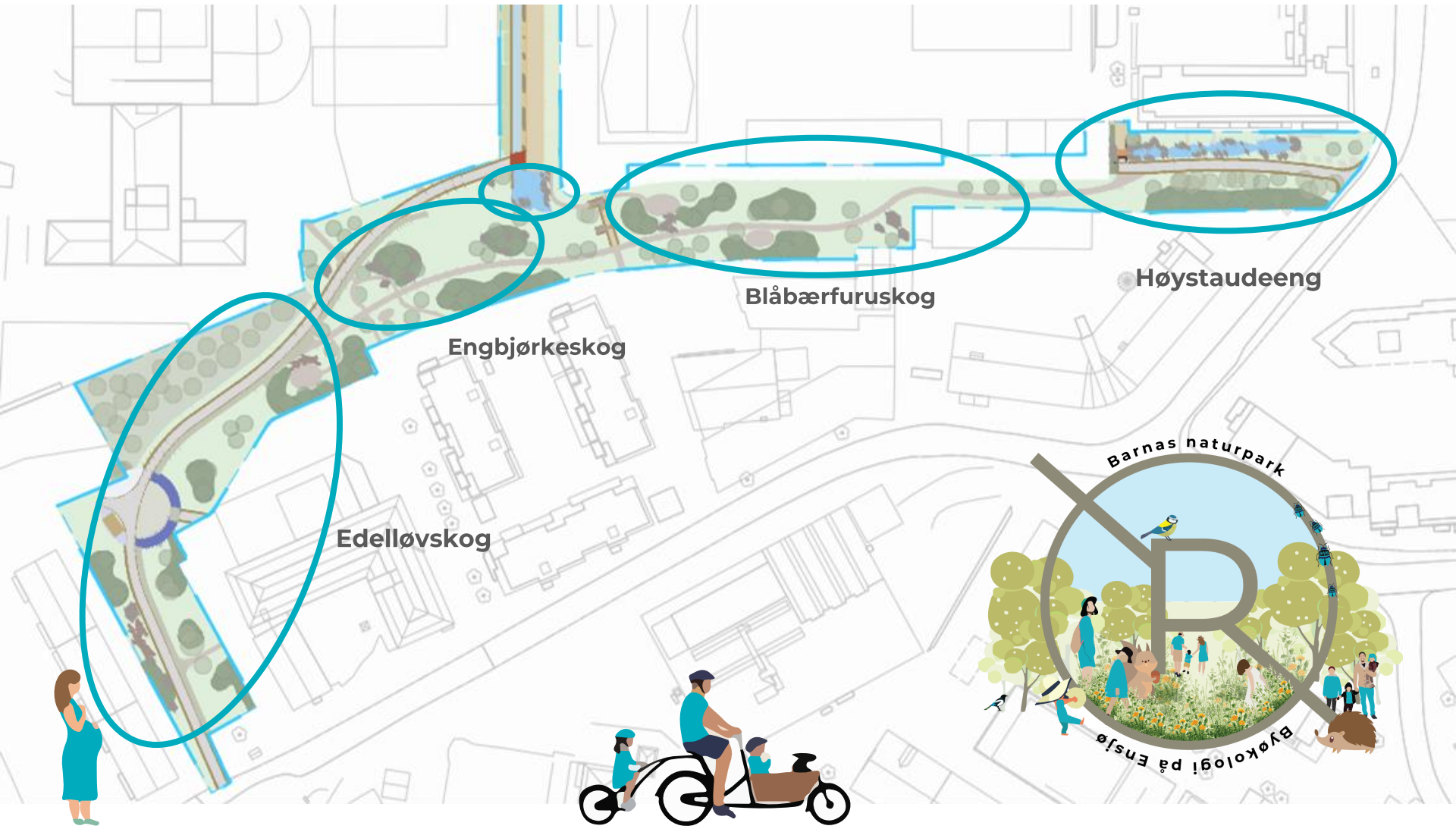


Blåbærfuruskog



<https://www.nibio.no/tema/landskap/vegetasjonskart/vegetasjonstyper>

Konsept Fire norske naturtyper



Edelløvskog

Skog som er dominert av varmekjære lauvtrær på fattig til middels næringsrik mark. Som regel tilsvarer dette næringsgraden blåbærskog under de andre skoggruppene.

KONTAKTPERSON



Yngve Rekdal

Seniorrådgiver - Divisjon for kart og statistikk

(+47) 959 33 520

yingve.rekdal@nibio.no

Kontorsted: Ås - Bygg R9



Fattig edelløvskog med bok. Re, Vestfold. Foto: Johnny Hofsten/NIBIO.



Økologi

Typen danner ofte en sone mellom furuskog på toppen av koller og rikere skog nederst i liene.

Fysiognomi

Som regel åpen skog eller kratt med eik som vanligste treslag. Innafor utbredelesområdet til bok er denne også vanlig. Artsutvalget i skogbotnen er som regel likt det en finner i andre blåbærskoger, men med forekomst av en del sørlige arter som ikke er vanlig i barskogregionen. Blåbærlyng vil ha stor dekning, men ikke i bøkeskogen der mangel på lys og opphopning av stro gir en glissen undervegetasjon. På utsatte steder langs kysten kan disse skogene få preg av krattskog.

Viktige arter

Eik	Bjørk	Tyttebær	Skogstjerne	Einstape
Bok	Rogn	Røsslyng	Gauksyre	Blanksigdmose
Furu	Einer	Maiblom	Blåtopp	Etasjehusmose
Osp	Blåbær	Kvitveis	Smyle	Furumose

Utheva skrift: Dominerende arter

Utbredelse

Fattig edelløvskog med eik har sitt tyngdepunkt langs sørlandskysten, men forekommer ellers spredt langs kysten og i fjordstrøk fra Oslofjorden til Nordmøre. Bøkeskog har sin hovedforekomst i Vestfold.

Edelløvskog

- ❖ Eik *Quercus robur*
- ❖ Fuglekirsebær *Prunus avium*
- ❖ Blokkebær *Vaccinium uliginosum*
- ❖ Alperips *Ribes alpinum*
- ❖ Leddved *Lonicera xylosteum*
- ❖ Vivendel *Lonicera Periclymenum*



Engbjørkeskog

Engbjørkeskog er en fellesbetegnelse for alle bjørkeskogstyper på næringsrik mark dominert av urter, gras og bregner. Mest typisk forekommer engbjørkeskogen nederst i ller, i forsenkninger og langs vassdrag. På rike bergarter kan typen også gå på opplendte terrengformer.

KONTAKTPERSON



Yngve Rekdal
Seniorrådgiver - Divisjon for kart og statistikk

[\(+47\) 959 33 520](tel:+4795933520)
yngve.rekdal@nibio.no
Kontorsted: Ås - Bygg R9



Engbjørkeskog, storbregneutforming, Sogndal, Sogn og Fjordane Foto: Johnny Hofsten/NIBIO.

Økologi

Vi kan dele typen i tre hovedutforminger: Lågurtutforminga opptrer på næringsrik mark med moderat vassforsyning, ofte i solvarme lisisider. Storbregneutforminga finner vi på steder med frisk til våt grunn, først og fremst i kyststrøk, men også i fjellskog i innlandet. Høgstaudeutforminga krever rikelig tilgang på friskt sigevann og bedre næringstilgang enn forrige type.

Fysiognomi

Engbjørkeskog er en hogproduktiv og artsrik vegetasjonstype. Tresjiktet er rettstamma og dominert av bjørk, men også andre arter som osp, rogn, selje og vierarter kan stedvis ha høy dekning. Innslag av varmelkjære treslag er vanlig i låglandet i Sør-Norge.

Viktige arter

Bjørk	Kvitsoleie *	Enghumleblom *
Rogn	Vendelrot *	Legeveronika #
Osp	Mjødurt *	Seterlågurt
Selje +*	Ballblom #*	Fjelltistel #
Vierarter	Teiebær #	Skogfiol #
Tyrhjelm *	Kvitblattistel *	Fjellfiol #
Turt *	Skogstorkenebb #*	Fjellfrøstjerne #

Engbjørkeskog

- ❖ Flerstammet rogn
- ❖ Sommereik

Sorbus aucuparia
Quercus robur



- ❖ Alperips
- ❖ Leddved
- ❖ Korsved

Ribes alpinum
Lonicera xylosteum
Viburnum opulus



Blåbærfuruskog

Furuskog på mark med bedre tilgang på næring og vann enn i forrige type.

KONTAKTPERSON



Yngve Rekdal

Seniorrådgiver - Divisjon for kart og statistikk

[\(+47\) 959 33 520](tel:+4795933520)
yngve.rekdal@nibio.no
Kontorsted: Ås - Bygg R9



Blåbærfuruskog med sauetelg, Luster, Sogn og Fjordane. Foto: Johnny Hofsten/NIBIO.



Økologi

Typen finnes oftest i flatt eller litt hellende terreng med god drenering og godt jorddekk. I granas utbredelsesområde vil gran oftest være dominerende treslag på blåbærmark, men furu kan likevel forekomme på de fattigste delene.

I aktive skogsbruksområder kan furu være planta på god blåbærmark. Utafor granskogsområdet og opp mot fjellskogen finner vi ofte blåbærmark med furu. Bjørk inntar her gjerne den beste delen av blåbærmarka.

Fysiognomi

Furu er alltid hovedtreslag. Innblanding av gran er vanlig i granskogsområdet, mens bjørk er vanlig mot fjellet, på Vestlandet og i Nord-Norge. Eik forekommer på den sørlige kyststripa. Som forrige type er også dette en artsfattig skog, men tresjiktet er hogere og tettere. Undervegetasjonen er stort sett den samme som i blåbærbjørke- og granskog (4b og 7b), men vil gjerne ha et noe fattigere preg med mindre gras og urter. Ei rikere småbregneutforming forekommer. I kystnære strøk opptrer innslag av fuktighetskrævende arter. I Nord-Norge finner vi skrubberdominerte utforminger.

Viktige arter

Furu	Fjellkrekling	Stormarimjelle	Stri kråkefor	Etasjehusmose
Bjørk	Skogstjerne	Tepperot *	Fugletelg	Furumose
Gran	Maiblom	Hårfrytle	Bjønnekam *	Kystjammemose *
Blåbær	Gulltris	Smyle	Blanksigdmose	
Tyttebær	Skrubbær *	Blåtopp *	Ribbesigdmose	

Blåbærfuruskog

❖ Furu

Pinus sylvestris

❖ Rogn

Sorbus aucuparia

❖ Blåbær

Vaccinium myrtillus

❖ Blokkebær

Vaccinium uliginosum

❖ Einer

Juniperus communis

❖ Røsslyng

Calluna vulgaris



Høgstaudeeng

Dette er ei samlegruppe for høgstaude- og storbregnesamfunn. Disse opptrer først og fremst i ller, rasmarker, forsenkninger eller langs bekke- og myrkanter med friskt sigevann nær overflata.

KONTAKTPERSON



Yngve Rekdal
Seniorrådgiver - Divisjon for kart og statistikk

(+47) 959 33 520
yngve.rekdal@nibio.no
Kontorsted: Ås - Bygg R9



Høgstaudeeng, Karlsøy, Troms. Foto: Per K. Bjørklund/NIBIO.

Økologi

Snødekket er stabilt og kan være tjukt, men smelter likevel ganske tidlig ut. Typen opptrer på fattig til middels næringsrik mark, men får sin største utbredelse og de rikeste utformingene på næringsrik grunn.

Dette er en artsrik og frodig vegetasjonstype med høy produksjon av biomasse. Typen har derfor ofte blitt utnyttet til slått og beite gjennom lang tid. Regelmessig høsting fører til at vier, bregner og høgstauder trenges tilbake til fordel for grasarter og beitetålende urter. I mange områder er derfor typen mer grasrik enn den vil være i naturtilstand.

Viktige arter

Sølvvier	Turt	Enghumleblom	Engsyre	Fjellrap
Lappvier	Kvann	Firkantperikum	Setergråurt	Skogrørkv
Grønnvier	Vendelrot	Raud jonsokblom	Sølvbunke	Myskegr
Ullvier	Fjelltistel	Engsoleie	Engkvein	Sauetel
Tyrhjelm	Skogstorkenebb	Ballblom	Gulaks	Fjellburk
Mjødurt	Kvitbladtistel	Kvitsoleie	Smyle	Smørtel

Utheva skrift: Dominerende arter

Høystaudeeng

❖ Fuglekirsebær

Prunus avium

❖ Sommereik

Quercus robur

❖ Mjødurt

Filipendula ulmaria

❖ Kattehale

Lythrum salicaria

❖ Blodstorkenebb

Geranium sanguineum

❖ Sølvbunke

Dechampsia cespitosa

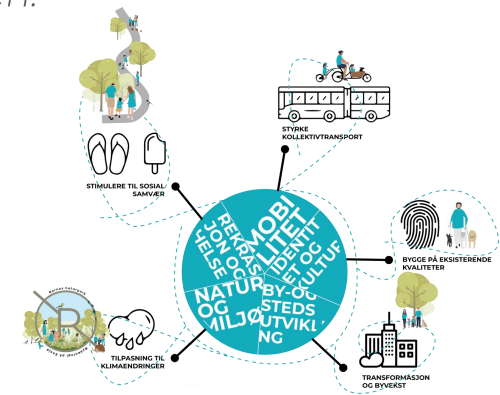
❖ Strutseving

Matteuccia struthiopteris



Viktige temaer vi tar tak i Østre parkdrag

- ❖ *Et prosjekt som tar tak i klima- og naturmangfoldkrisen*
- ❖ *Ulike måter å fordrøye overvann på, og viser kvalitetene vann gir.*
- ❖ *Gir et eksempel på «Bynatur» for andre kommuner og bydeler*
- ❖ *Et sted i lokalsamfunnet for å oppleve flora og fauna.*
- ❖ *Barna får et sted å lære og oppleve naturen*
- ❖ *Vise at man kan bevare eksisterende terreng og trær som en kvalitet*
- ❖ *En park som gir informasjon og kunnskap til befolkningen.*
- ❖ *Tett samarbeid med flere faginstanser og interesser*





Norconsult 

Den lille store forskjellen

Takk for oss