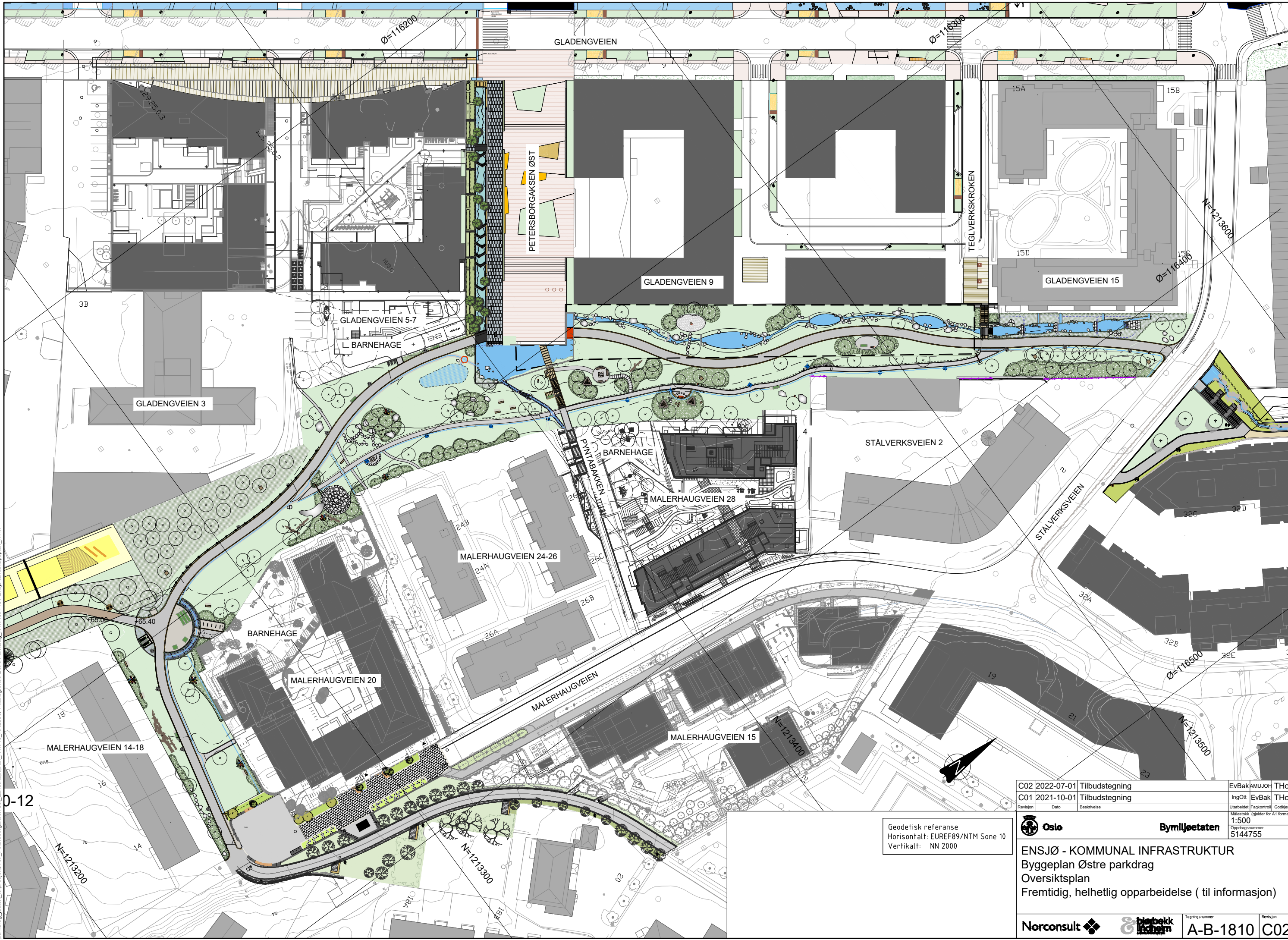


X:\in\oppdrag\Sandvik\514751\475150\BIM\A-Ensjø\Landskap\_NO\AKMILLAY\_B\_OVERSIKT\_PLAN\_500\_DP.dwg - Evbak - Prosjekt: 2022-07-07, 07:14:07 - LAYOUT = A-B-1810 - XREF = Sentral tverrbilde\ensjo\_28\_barnehage\_NTM\_Rensket\_Gladengveien\_3-5-7\_barnehage\_Rensket\_NTM\_Projekt\LARK\_Pyntbakken\_NTM\_T-Otema\_Ostre Parkdrag\_Biblioteksparkeri-Ensjøveien\_nderligg opparbeidelse\_NTM\_Malerhaugveien\_20\_LARK\_gleuten\_Ostre Parkdrag-prosjekt\_NTM\_Malerhaugveien\_15\_LARK\_utorhus\_Rensket\_NTM\_Malerhaugveien\_28\_Rensket\_NTM\_Malerhaugveien\_20\_LARK\_utorhus\_Rensket\_Gladengveien\_5\_LARK\_utorhus\_Rensket\_NTM\_2D\_EIERDOMSGRENSE\_ENSJØ\_2020\_2D\_REGULERING\_ENSJØ\_2020\_2D\_MART\_ENSJØ\_2020\_1451-Ensjø landskapsplan\_T-Otema\_Ostre bekkevalg\_byggeplan\_2D\_ill\_Obst\_1-Otema\_Ostre parkdrag\_justert\_forprosjekt\_All\_Petersborgaksen\_ost\_Landskapsplan\_NTM10\_NN2000\_Miljøregulering\_Ostre Parkdrag\_NTM10\_1451-Ensjø landskapsplan\_NTM



Geodetisk referanse  
 Horisontal: EUREF89/NTM Sone 10  
 Vertikal: NN 2000

C02	2022-07-01	Tilbudstegning	EvBak	AMUJOH	THol
C01	2021-10-01	Tilbudstegning	IngOtt	EvBak	THol
Revisjon	Dato	Beskrivelse	Utarbeidet	Fagkontroll	Godkjent
			Målestokk (gjelder for A1 format)		
			1:500		
			Oppdragsnummer		
			5144755		

**Oslo** **Bymiljøetaten**

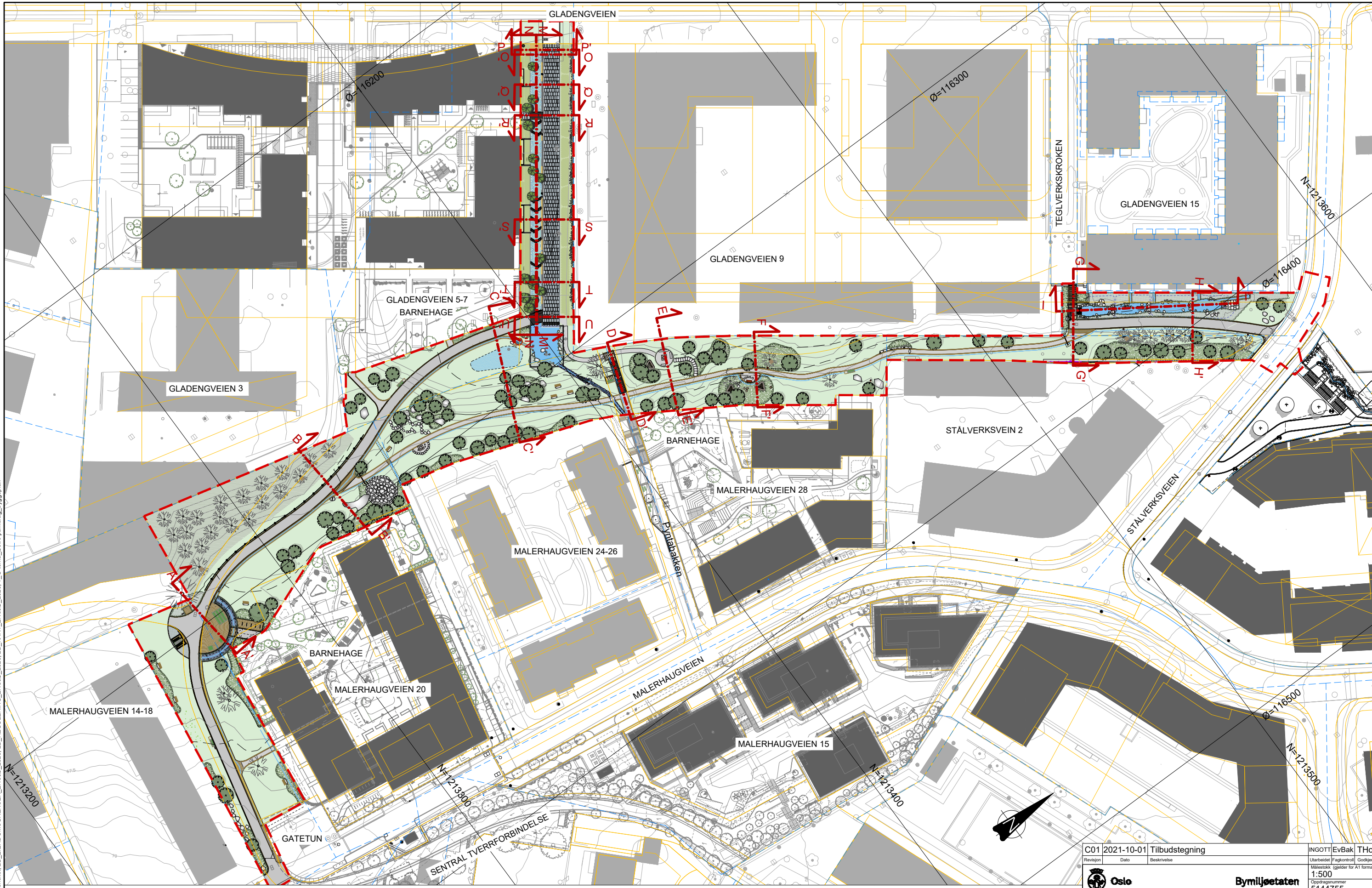
**ENSJØ - KOMMUNAL INFRASTRUKTUR**  
 Byggeplan Østre parkdrag  
 Oversiktsplan  
 Fremtidig, helhetlig opparbeidelse ( til informasjon)







X:\noroppdrag\Sandvika\5144751\BIM\A-Ensjø\Landskap\_PLAN\_500\_250\_00P.dwg - E:\Bak - Plotet: 2021-10-19 09:18:58 - LAYOUT = A-J-1811 - XREF = Nye kumkott, Ekeist kumkott, 2D\_TeliaOslo (GET)\_Ensjø\_2021\_2D\_Telia (TDC)\_Ensjø\_2021\_2D\_Telenor Norge\_KabelTV\_Ensjø\_2021\_2D\_Telenor Norge\_Ensjø\_2021\_2D\_GlobalComnet\_Ensjø\_2021\_2D\_Elva\_Ensjø\_2021\_2D\_Vikarfiber\_Ensjø\_2021\_2D\_LTEMA\_Ensjø\_2021\_2D\_LTEMA\_Ensjø\_2021\_2D\_LTEMA\_Ensjø\_2021\_2D\_Hatch\_BYGG\_Ensjø\_2020\_Sentral tverrforbindelse\_Rensket\_NTM\_T\_Otema\_Østre parkdrag\_byggeplan\_2D\_III\_Obos\_Gladengveien\_5\_LARK\_Utomhus\_Rensket\_NTM\_AM\_Petersborgaksen\_Øst\_Landskapplan\_NTM10\_NZ2000\_Malerhaugveien\_28\_Rensket\_NTM\_Prospisert LARK\_Pyttebakken\_Rensket\_NTM\_Malerhaugveien\_20\_LARK\_gateutn\_Rensket\_Malerhaugveien\_20\_LARK\_Utomhus\_Rensket\_Malerhaugveien\_20\_LARK\_Barnehage\_Rensket\_2D\_EIENDOMSGRENSER\_Ensjø\_2020\_2D\_REGULERING\_Ensjø\_2020\_2D\_KART\_Ensjø\_2020\_2D\_T\_Otema\_Østre parkdrag\_byggeplan



**TEGNFORKLARING**

	Prosjektavgrensning		Turvei asfalt		Storgatestein
	Eiendomsgrenser		Farget asfalt		Staufelt/regnbed
	Reguleringsgrenser		Grussti		Eks. skogbunn
			Gressbakke		Vann

Hensvisninger:  
 Planteplan A-O-0812 til A-O-0814  
 Snitt A A-J-1816  
 Snitt B A-J-1817  
 Snitt C A-J-1818  
 Snitt D A-J-1819

Snitt E A-J-1820  
 Snitt F A-J-1821  
 Snitt G A-J-1822  
 Snitt H A-J-1823  
 Lengdesnitt I A-J-1824

Lengdesnitt N A-J-1815  
 Lengdesnitt M A-J-1815  
 Snitt O og P A-J-1825  
 Snitt Q og R A-J-1826  
 Snitt S og T A-J-1827  
 Snitt U A-J-1828

Geodetisk referanse  
 Horisontalt: EUREF89/NTM Sone 10  
 Vertikalt: NN 2000

C01 2021-10-01 Tilbudstegning			INGOTT   EvBak   THol
Revisjon	Dato	Beskrivelse	Utarbeidet   Fagkontroll   Godkjent
Oslo			Målestokk (gjelder for A1 format)
Bymiljøetaten			1:500
			Oppdragsnummer
			5144755

**ENSJØ - KOMMUNAL INFRASTRUKTUR**  
 Byggeplan Østre parkdrag  
 Oversiktsplan med snittangivelser  
 "Barnas naturpark" og "Petersborgaksen øst"

Norconsult Tegningsnummer: A-J-1811 C01 Revisjon











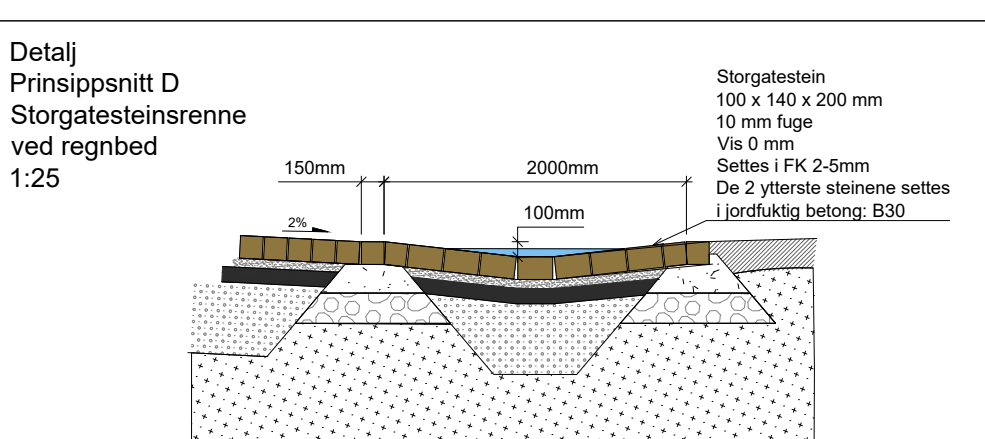
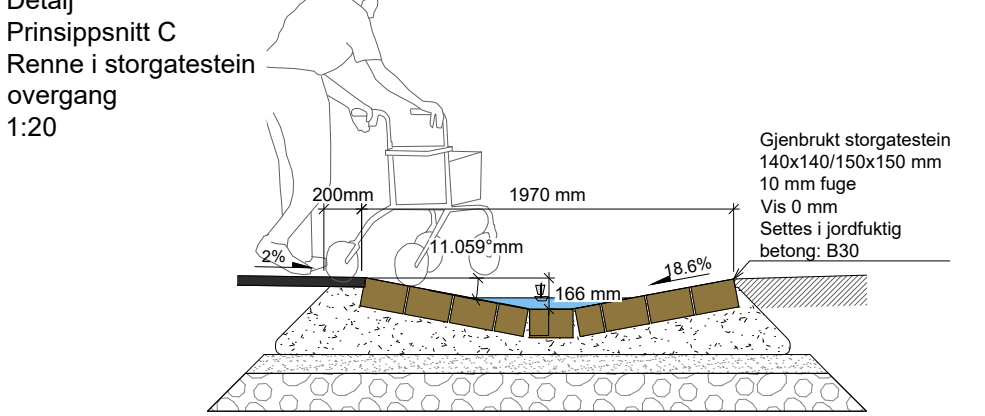
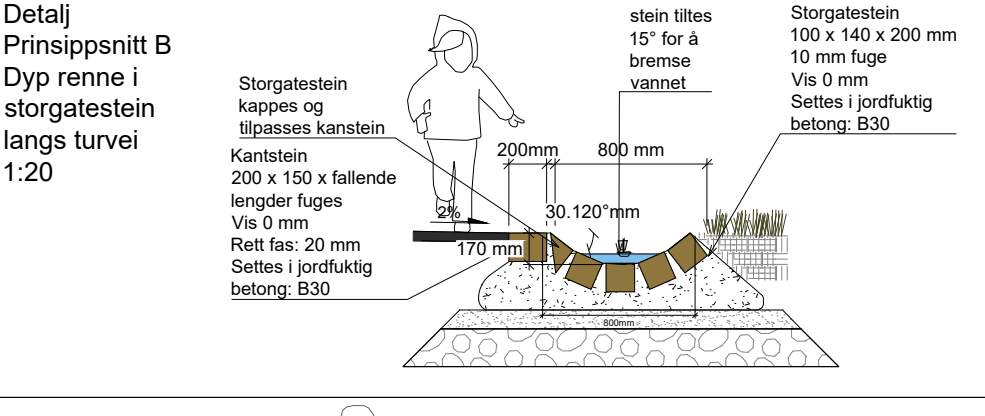
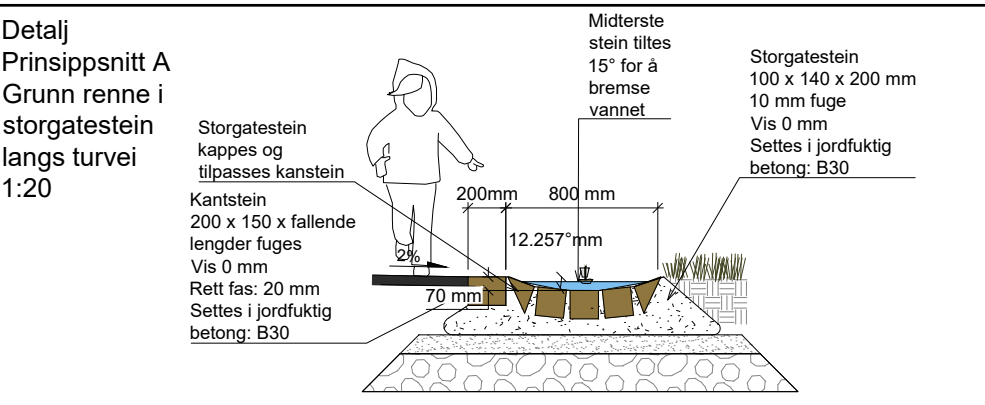
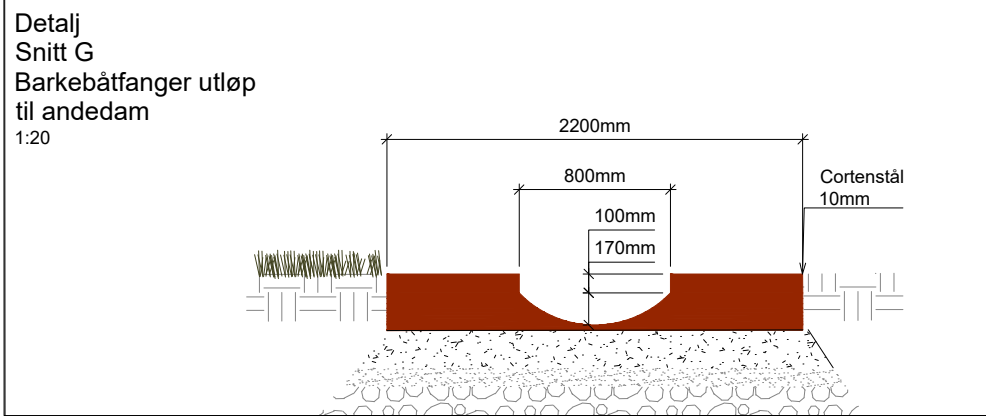
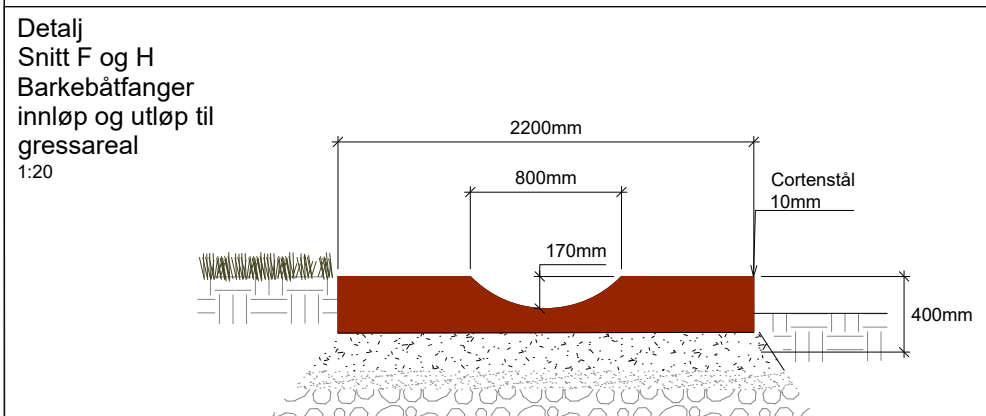
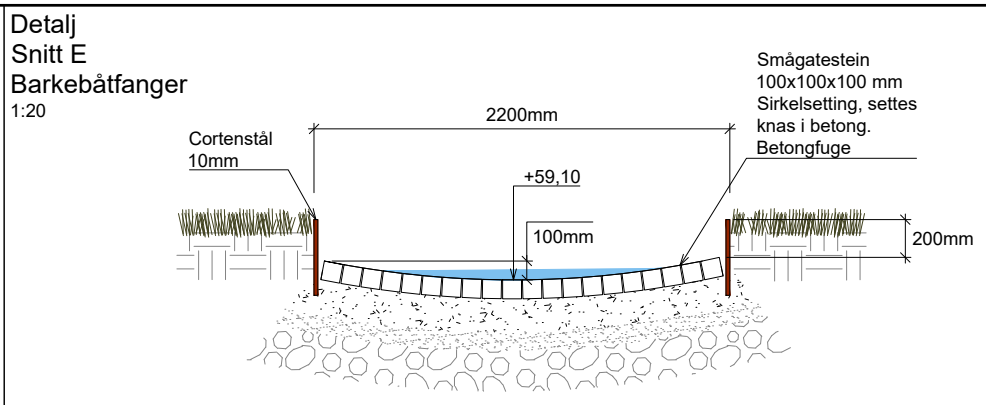








X:\nor\oppdrag\Sandvik\514751\514751\BIMA-Ensje\landskap\_Nor\NTM - detaljer\_1.AM\_Petersborgaksen\_ost\_Landskapsplan\_Nor\NTM10\_NN2000\_Malerhaugveien\_28\_Rensket\_NTM\_ProsjektLARK\_Pyntabakken\_Rensket\_NTM\_Gladengveien\_5\_LARK\_utomhus\_Rensket\_NTM\_Malerhaugveien\_20\_LARK\_utomhus\_Rensket\_T-O-tema\_Ostre parkdrag\_byggeplan



Eksempel, renne langs turvei

- HENVISNINGER**
1. A-J-1812 Landskapsplan Biblioteksparken
  2. A-J-1813 fLandskapsplan Teglværksparken
  3. A-F-1811 Detaljer oppbygging
  4. A-J-1833 Utløp til M20 som i Pyntabakken

Geodetisk referanse  
Horisontalt: EUREF89/NTM Sone 10  
Vertikalt: NN2000

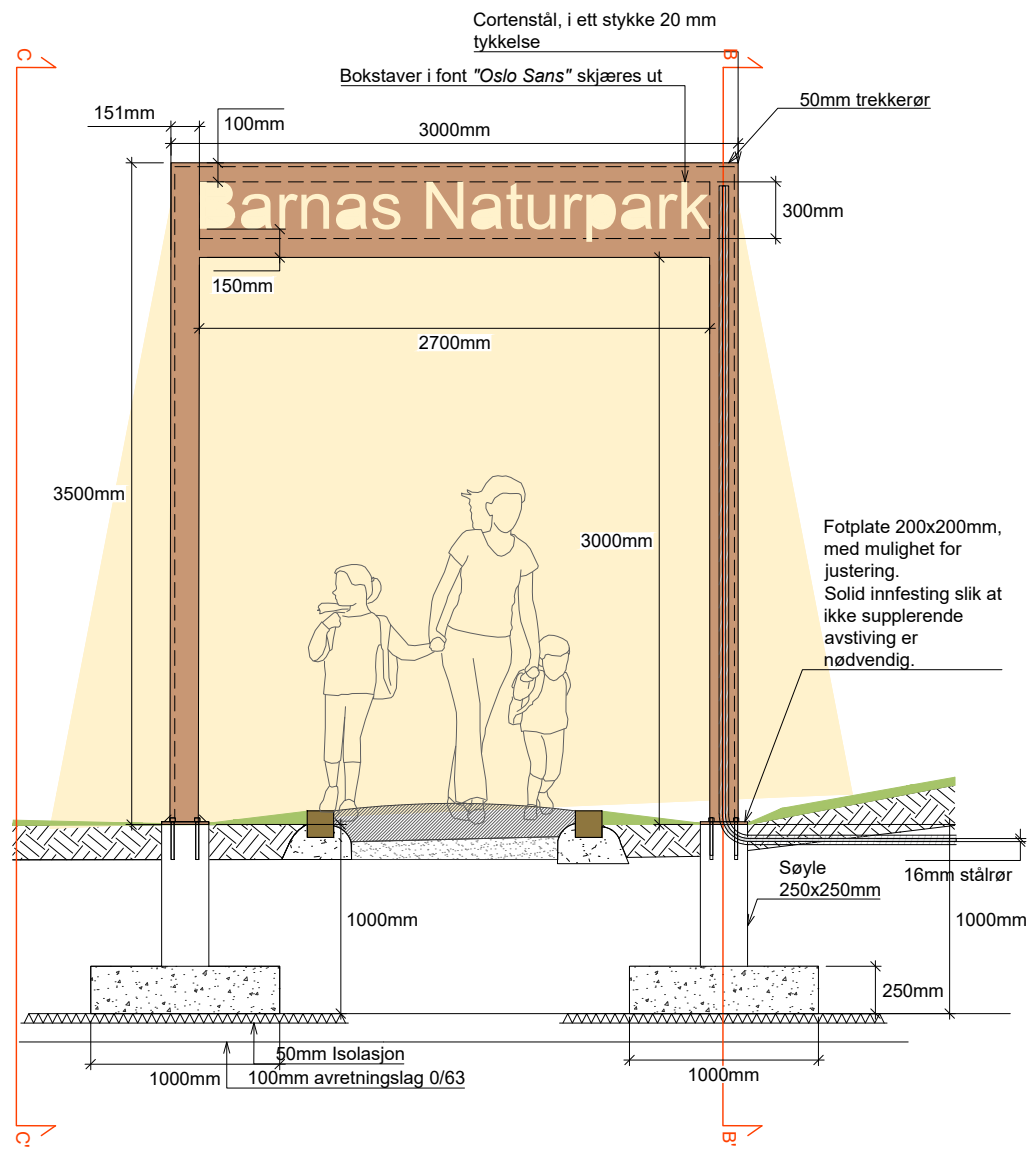
C01 2021-10-01 Tilbudstegning		INGOTT	EvBak	THol
Revisjon	Dato	Beskrivelse	Utarbeidet	Fagkontroll
Oslo		Bymiljøetaten		
Målestokk (gjelder for A1 format)		1:20, 1:25, 1:300		
Oppdragsnummer		5144755		
<b>ENSJØ - KOMMUNAL INFRASTRUKTUR</b>				
Byggeplan Østre parkdrag				
Vannrenne i storgatestein				
Detaljer				
Norconsult		Hørvekk		Tegningsnummer
				A-J-1832
				C01



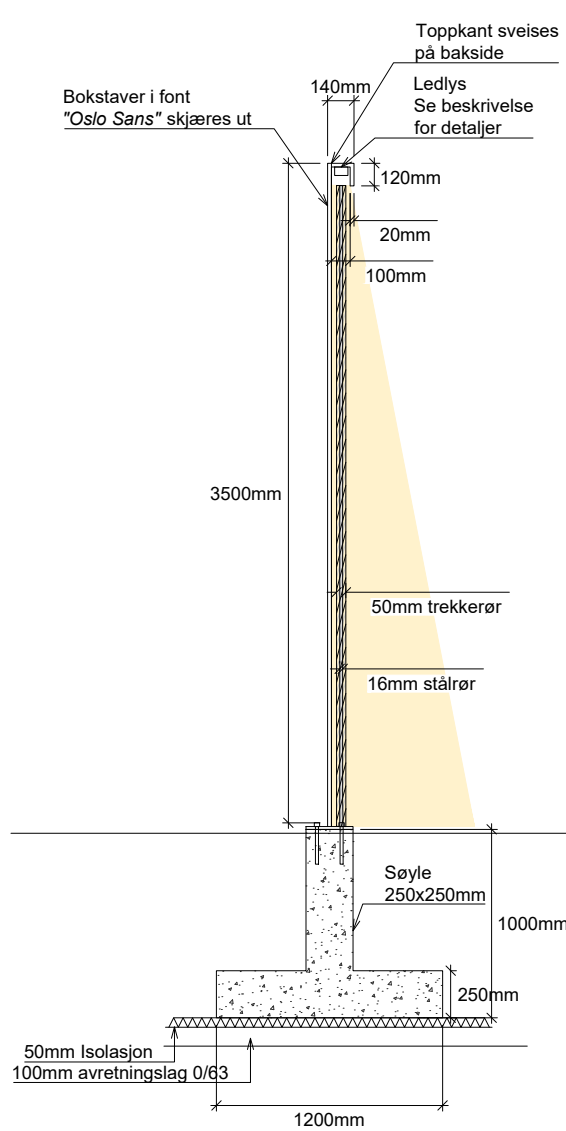




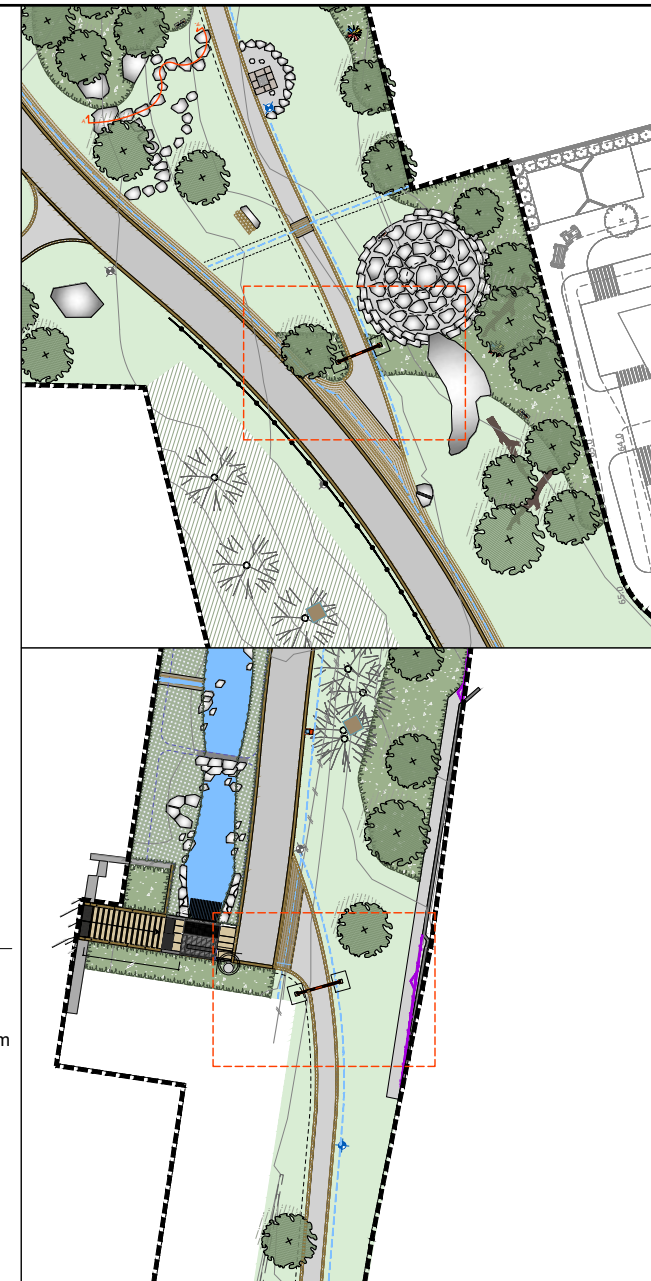
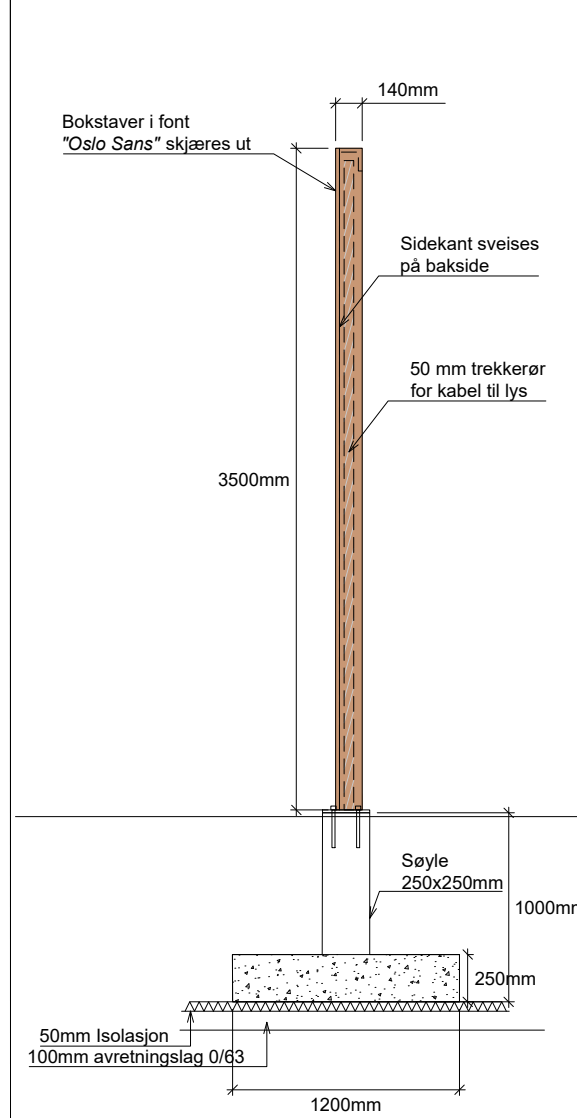
Portal  
Snitt A  
1:20



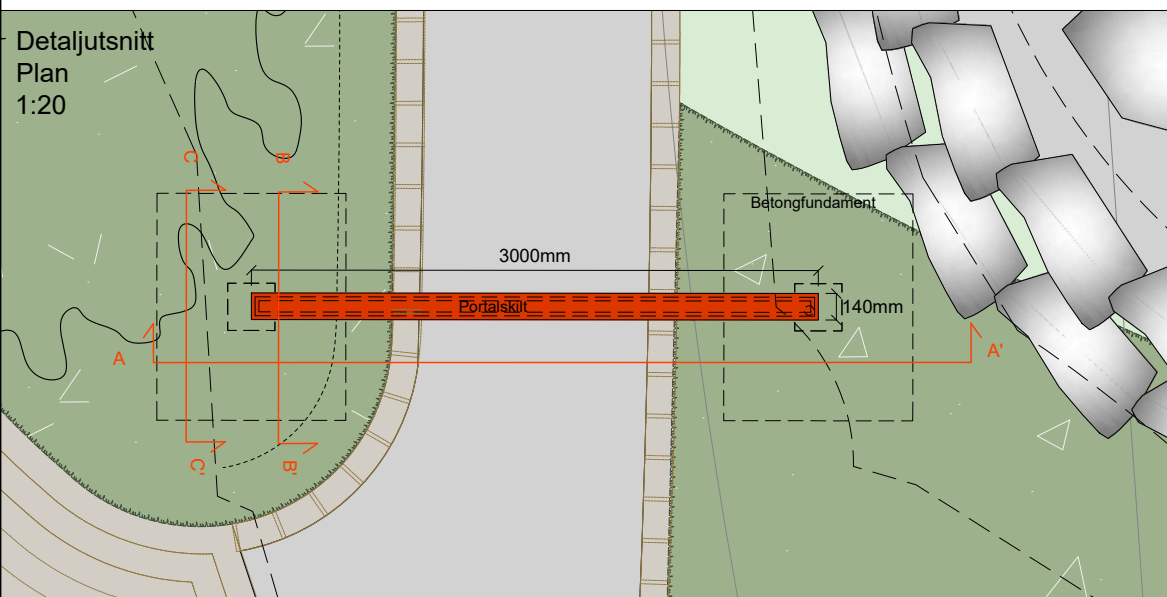
Portal  
Snitt B  
1:20



Portal  
Oppriss C  
1:20



Detaljutsnitt  
Plan  
1:20



Geodetisk referanse  
Horisontalt: EUREF89/NTM Sone 10  
Vertikalt: NN2000

HENVISNINGER

1. A-J-1812 Landskapsplan Østre parkdrag Biblioteksparken
2. A-J-1814 Landskapsplan Østre parkdrag nord
3. A-J-1860 Oversikt portaler og skilt "Barnas naturpark"
4. A-J-1886 Lekeelement. Pinnsvinlekeplass. Detaljer

C01	2021-10-01	Tilbudstegning	INGOTT	EvBak	THol
Revisjon	Dato	Beskrivelse	Utarbeidet	Fagkontroll	Godkjent
			Målestokk (gjelder for A1 format) 1:20, 1:250		
			Oppdragsnummer 5144755		

**Oslo** **Bymiljøetaten**  
ENSJØ - KOMMUNAL INFRASTRUKTUR  
Byggeplan Østre parkdrag  
Portaler  
Detaljer

X:\nor\oppdrag\Sandvik\5144755\BIMA-Ensjo\landskap\_NO\Arkiv\LAY\_F\_K\_J\_DETALJER\_ØPR.dwg - Inngitt - Plottet: 2021-06-15 13:00:4 - LAYOUT = A-J-1881 - XREF = 2D\_detaljer\_1\_AM\_Petersborgaksen øst\_Landskapsplan\_NTM10\_NN2000\_Malerhaugveien\_28\_Rensket\_NTM\_ProjektLARK\_Pyntabakken\_Rensket\_NTM\_Gladengveien\_5\_LARK\_utmhus\_Rensket\_NTM\_Malerhaugveien\_20\_LARK\_galetun\_Rensket\_T\_Otema\_Østre parkdrag\_byggeplan



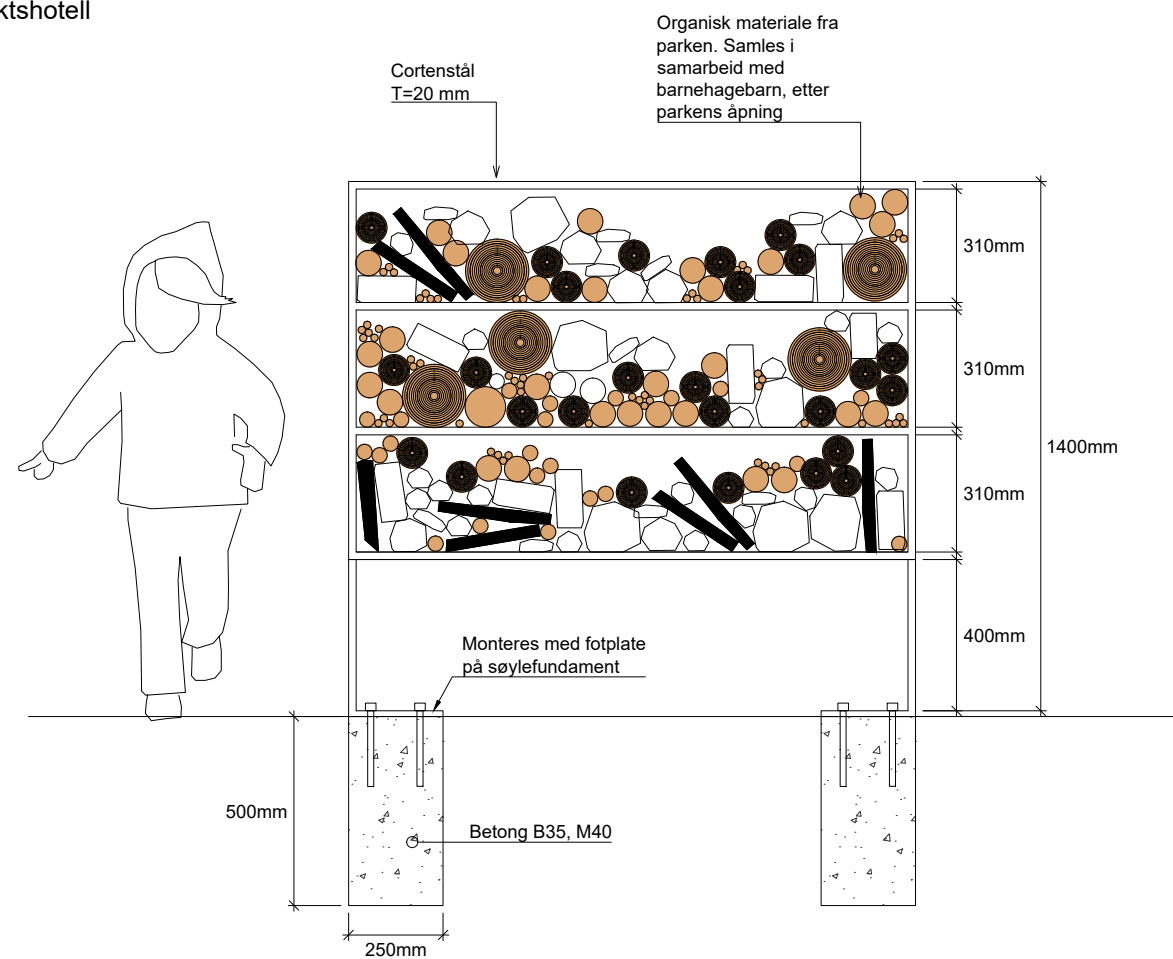




X:\nor\oppdrag\Sandvik\514475\BIMA-Ensjø\landskap\_NOArkiv\LAY\_F\_K\_J\_DETALJER\_QP.dwg - Inngitt - Plottet: 2021-06-15; 13:00.4 - LAYOUT = A-J-1881 - XREF = 2D\_detaljer\_1.AM\_Petersborgparken\_Øst\_Landskapsplan\_NTM10\_NN2000\_Malerhaugveien\_28\_Rensket\_NTM\_ProjektLARK\_Pyrtabakken\_Rensket\_NTM\_Gladengveien\_5\_LARK\_utomhus\_Rensket\_NTM\_Malerhaugveien\_20\_LARK\_galetun\_Rensket\_Malerhaugveien\_20\_LARK\_barnehage\_Rensket\_T-Otema\_Østre parkdrag\_byggeplan

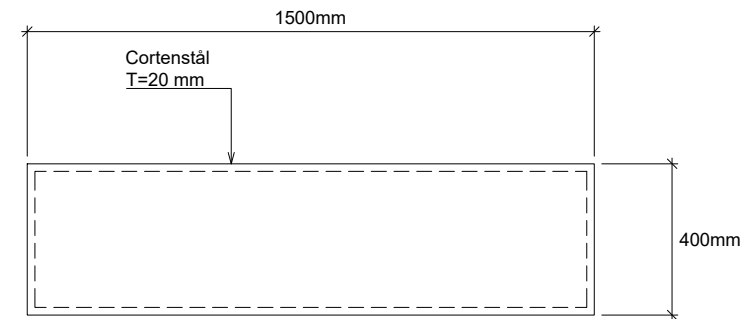
### Insektshotell Snitt

1:10



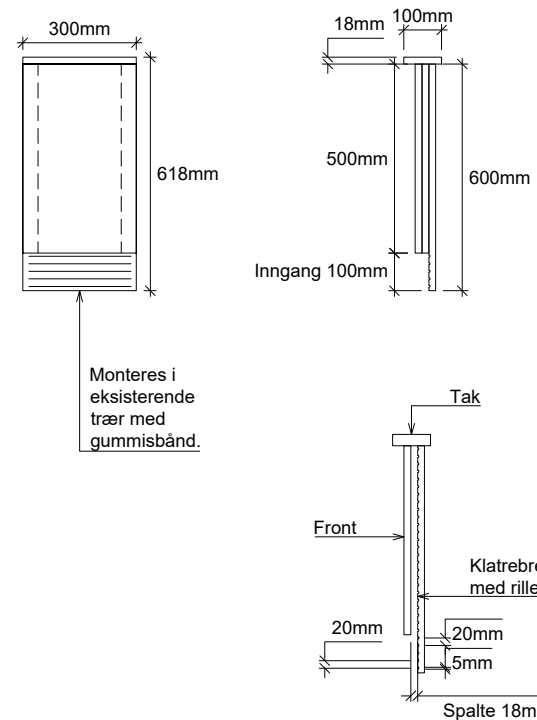
### Insektshotell Plan

1:10



### Flaggermuskasse

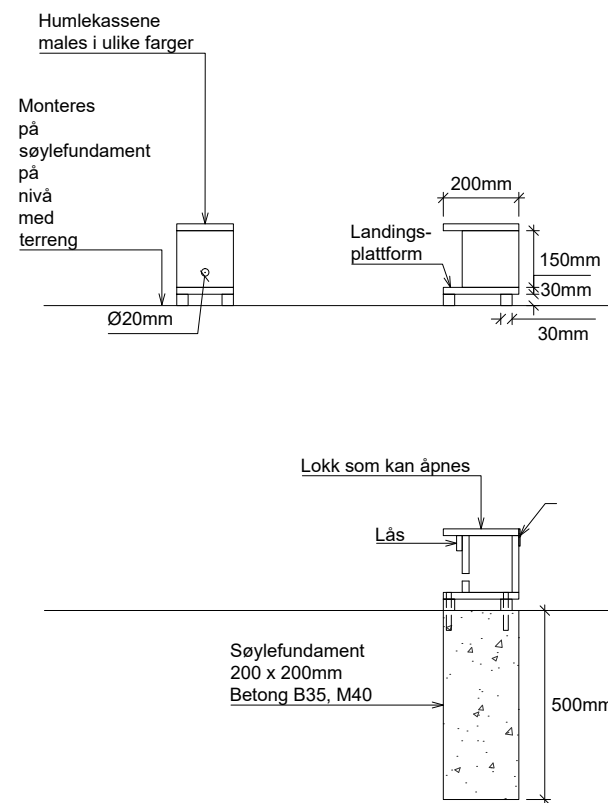
1:10



Farge RAL 8025 (brun)

### Humlekasse

1:10



Farge RAL 5005 (blå), RAL 4004 (lilla), RAL 1007 (gul)

### MERKNAD

1. Se temaplan for plassering av insektshotell, flaggermuskasser og humlekasser.
2. Flaggermuskasser og humlekasser bygges i vannfast kryssfiner furu, beregnet for utomhus. Finerplatene skal males og det skal ikke være noen eksponerte deler av fineren som ikke er behandlet. Trefiner tykkelse 18 mm.

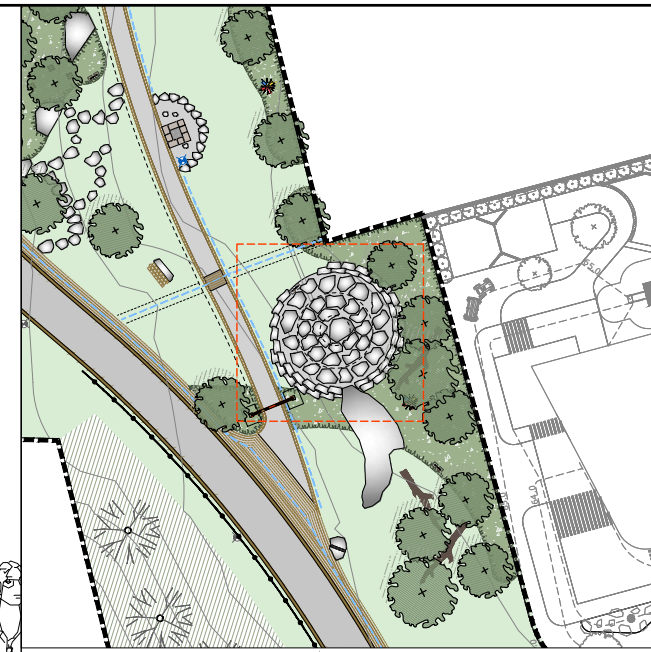
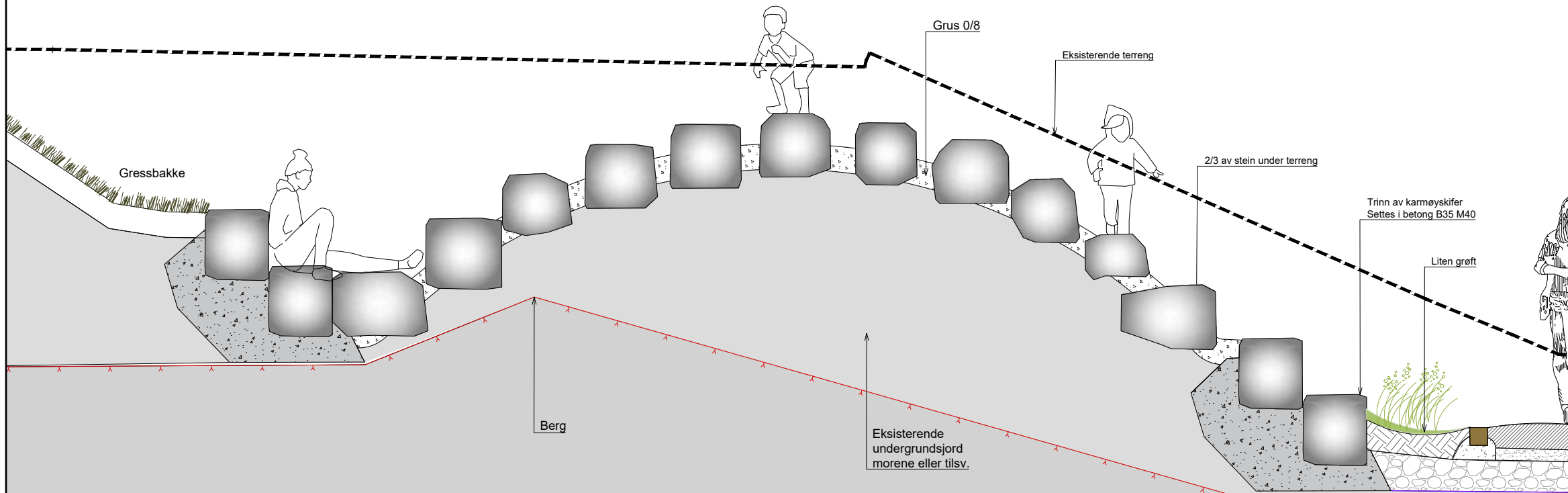
### HENVISNINGER

1. A-J-1812 Landskapsplan Østre parkdrag Biblioteksparken
2. A-J-1813 Landskapsplan Teglværksparken
3. A-J-1814 Landskapsplan Østre parkdrag nord
4. A-J-1870 Oversikt dyrehoteller og fuglekasser

C01	2021-10-01	Tilbudstegning	INGOTT	EvBak	THol
Revisjon	Dato	Beskrivelse	Utarbeidet	Fagkontroll	Godkjent
					Målestokk (gjelder for A1 format) 1:10
Oslo			Bymiljøetaten		
Oppdragsnummer 5144755					
ENSJØ - KOMMUNAL INFRASTRUKTUR					
Byggeplan Østre parkdrag					
Insektshotell, flaggermuskasse og humlekasse					
Detaljer					
Norconsult		Bjerkbekk		Tegningsnummer	
		A-J-1873		Revisjon	
		C01			



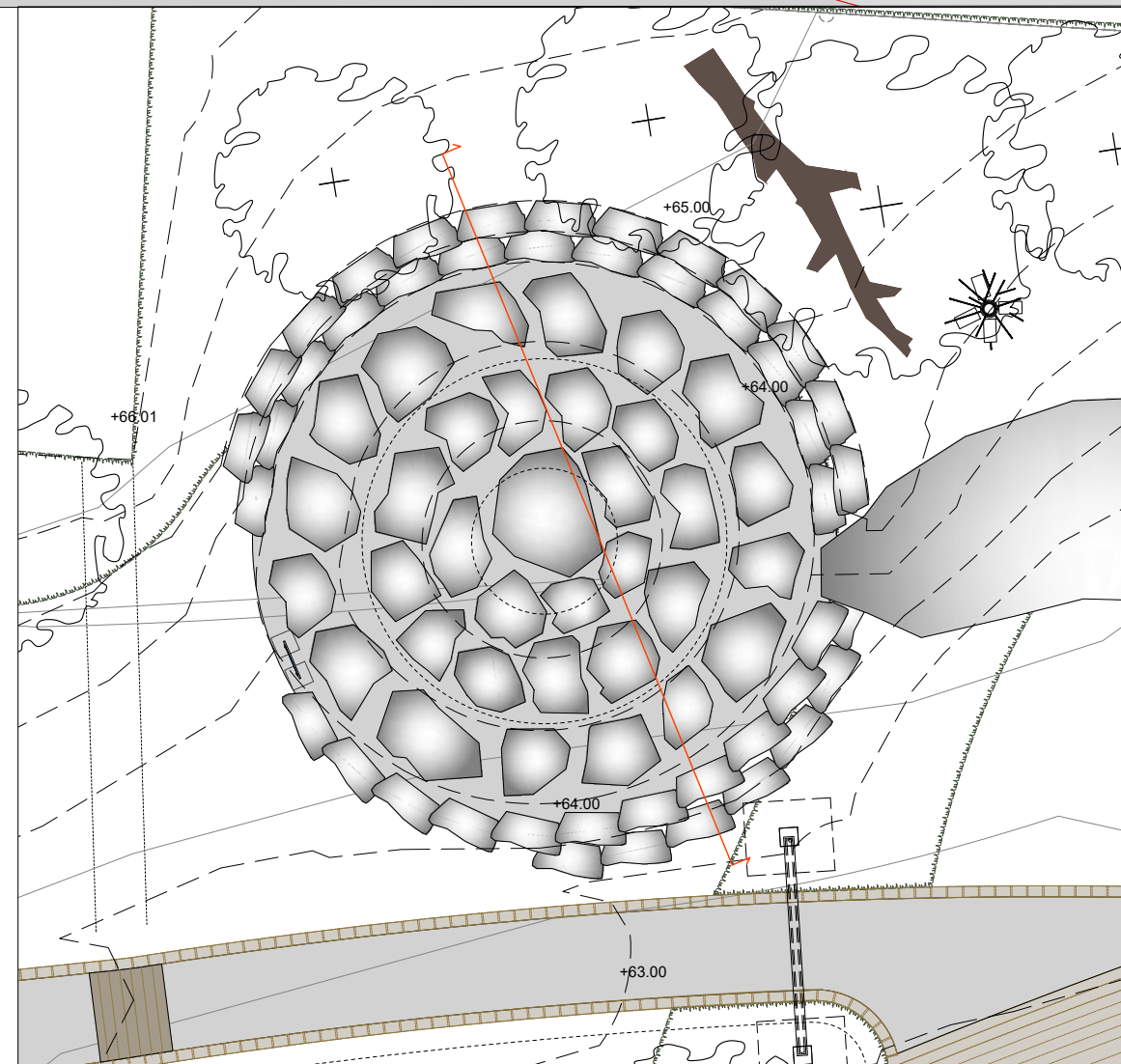
Pinnsvinlekeplass  
Snitt  
1:20



Geodetisk referanse  
Horisontfalt: EUREF89/NTM Sone 10  
Vertikalt: NN2000

- HENVISNINGER**
1. A-J-1813 Landskapsplan Teglverksparken
  2. A-J-1880 Oversikt møblering

**Intensjonsbeskrivelse:**  
Steinene skal ligge naturlig i terrenget, med ulik høyde og størrelse. Steinene skal ikke overstige en vishøyde på 500 millimeter. Pinnsvinlassen skal invitere til lek og bevegelse, og avstanden mellom hver stein skal ikke være lenger enn at barna kan hoppe mellom dem. 2-3 av steinen skal ligge under terreng, mens gress skal vokse fritt mellom steinene.



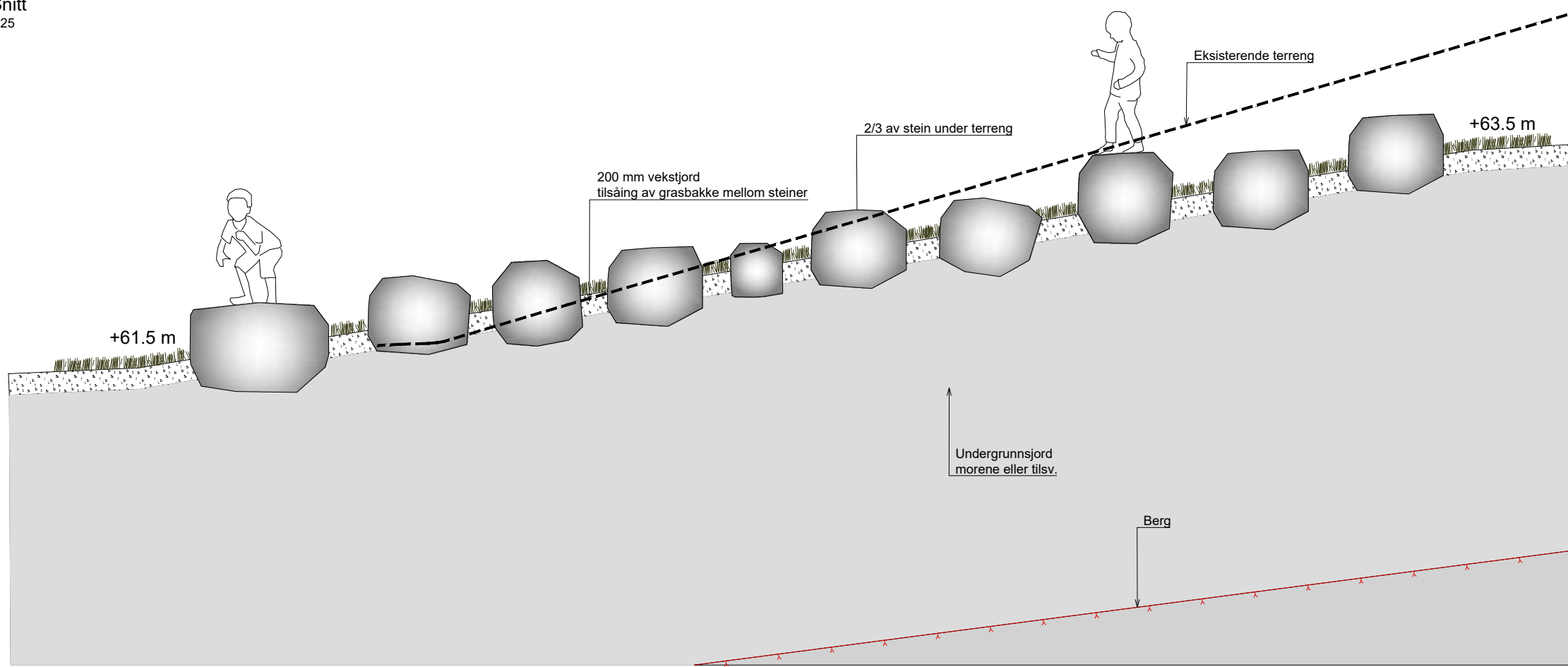
C01	2021-10-01	Tilbudstegning	INGOTT	EvBak	THol
Revisjon	Dato	Beskrivelse	Utarbeidet	Fagkontroll	Godkjent
			Målestokk (gjelder for A1 format)	1:20, 1:50, 1:250	
Oslo			Bymiljøetaten		
			Oppdragsnummer 5144755		

**ENSJØ - KOMMUNAL INFRASTRUKTUR**  
Byggeplan Østre parkdrag  
Lekeelement. Pinnsvinlekeplass  
Detaljer

X:\nor\oppdrag\Sandvik\5144755\BIMA-Ensjo\landskap\_NOArkiv\LAY\_F\_K\_J\_DETALJER\_ØP.dwg - Ingott - Plottet: 2021-06-15; 13:00.4 - LAYOUT = A-J-1881 - XREF = 2D\_detaljer\_1.AM\_Petersborgaksen øst\_Landskapsplan\_NTM10\_NN2000\_Malerhaugveien\_28\_Rensket\_NTM\_ProjektLARK\_Pyrtabakken\_Rensket\_NTM\_Gladengveien\_5\_LARK\_ulomhus\_Rensket\_NTM\_Malerhaugveien\_20\_LARK\_ulomhus\_Rensket\_NTM\_Malerhaugveien\_20\_LARK\_ulomhus\_Rensket\_T\_Otema\_Østre parkdrag\_byggeplan



Balansesti  
Snitt  
1:25

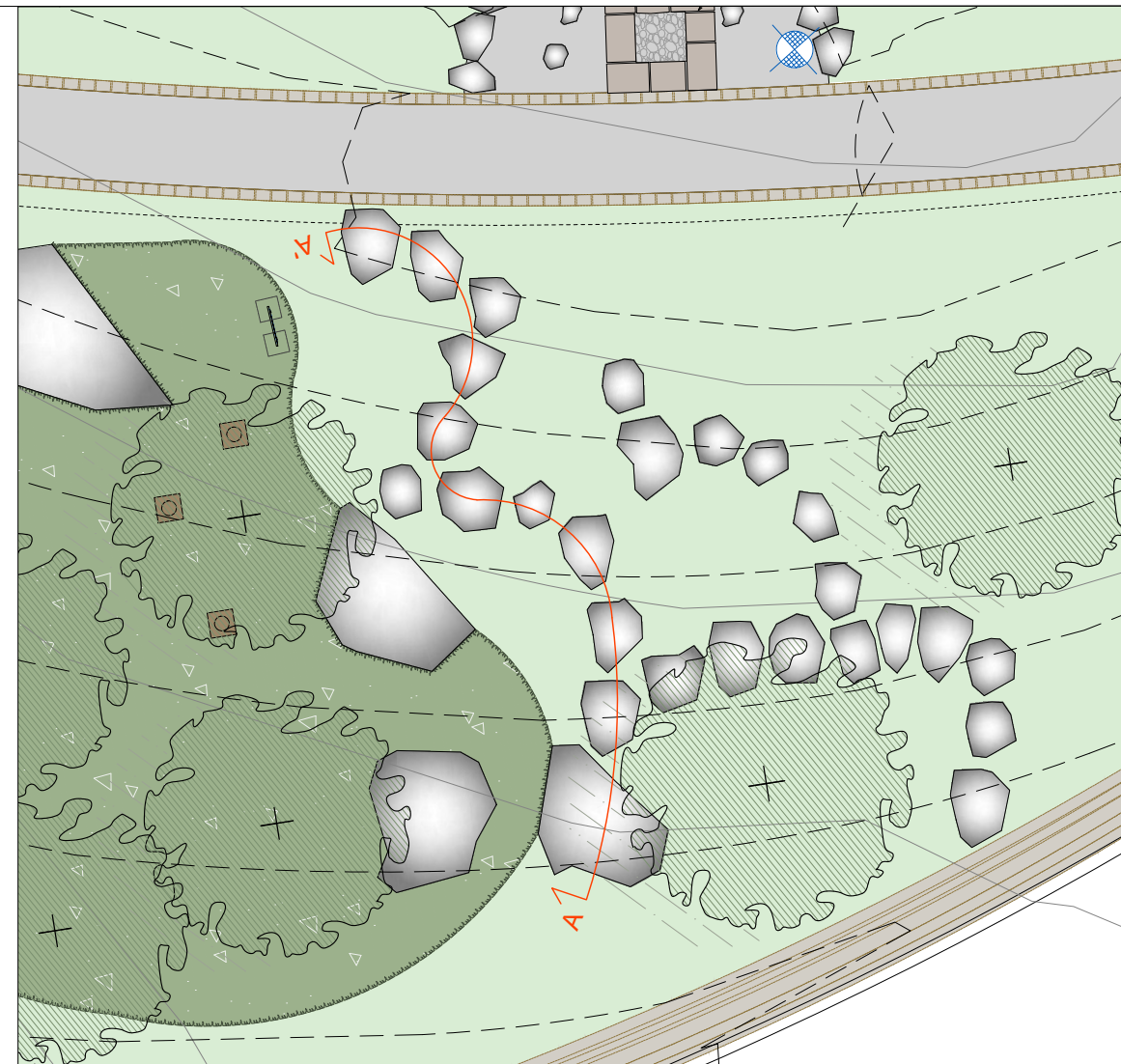


Geodetisk referanse  
Horisontalt: EUREF89/NTM Sone 10  
Vertikalt: NN2000



**Intensjonsbeskrivelse:**

Steinene skal ligge naturlig i terrenget, med ulik høyde og størrelse. Steinene skal ikke overstige en vishøyde på 500 millimeter. Balansestien skal invitere til lek og bevegelse, og avstanden mellom hver stein skal ikke være lenger enn at barna kan hoppe mellom dem. 2-3 av steinen skal ligge under terreng, mens gress skal vokse fritt mellom steinene. Se inspirasjonsbilder for ønsket uttrykk.



**HENVISNINGER**

1. A-J-1813 Landskapsplan Tegilverksparken
2. A-J-1880 Oversikt møblering

REFFERANSE  
Mellelrummet, Bogl

C01	2021-10-01	Tilbudstegning	INGOTT	EvBak	THol
Revisjon	Dato	Beskrivelse	Utarbeidet	Fagkontroll	Godkjent
			Målestokk (gjelder for A1 format)		
			1:25, 1:250		
			Oppdragsnummer		
			5144755		

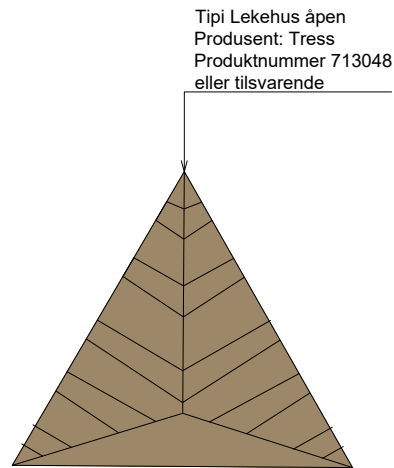
**ENSJØ - KOMMUNAL INFRASTRUKTUR**  
Byggeplan Østre parkdrag  
Lekeelement, Balansesti  
Detaljer

X:\nor\oppdrag\Sandvik\5144755\BIMA-Ensjo\landskap\_Norconsult\A-J-1887 - XREF = 2D\_detaljer\_1\_AM\_Petersborgaksen\_ost\_Landskapsplan\_NTM10\_NN2000\_Malerhaugveien\_28\_Rensket\_NTM\_ProjektLARK\_Pyrtabakken\_Rensket\_NTM\_Gladengveien\_5\_LARK\_utmhus\_Rensket\_NTM\_Malerhaugveien\_20\_LARK\_utmhus\_Rensket\_Malerhaugveien\_20\_LARK\_utmhus\_Rensket\_T-Otema\_Ostre parkdrag\_byggeplan

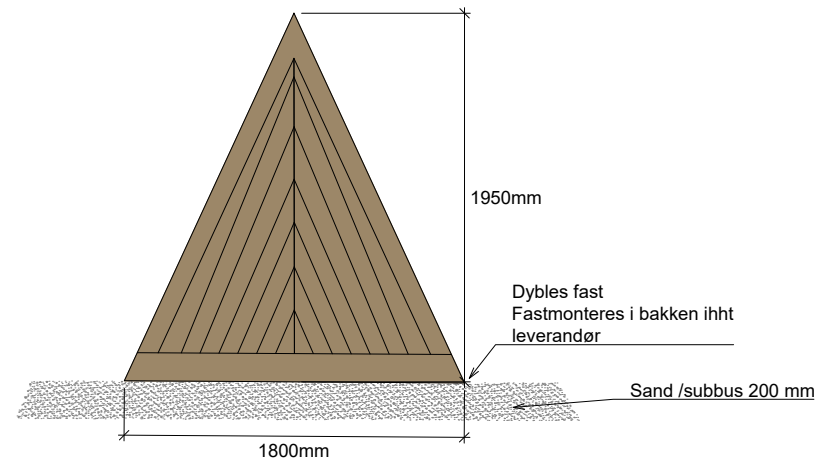


X:\nor\oppdrag\Sandvik\514475\BIMA-Ensjø\andskap\_NOArkiv\LAY\_F\_K\_J\_DETALJER\_ØP.dwg - IngOtt - Plottet: 2021-06-15; 13:00.4 - LAYOUT = A-J-1881 - XREF = 2D\_detaljer\_1.AM\_Petersborgaksen øst\_Landskapsplan\_NTM10\_NN2000\_Malerhaugveien\_28\_Rensket\_NTM\_ProjektLARK\_Pyrtabakken\_Rensket\_NTM\_Gladingveien\_5\_LARK\_Utomhus\_Rensket\_NTM\_Malerhaugveien\_20\_LARK\_galetun\_Rensket\_Malerhaugveien\_20\_LARK\_Utomhus\_Rensket\_T\_Otema\_Østre parkdrag\_byggeplan

Lekeelement, tipi  
Plan  
1:20

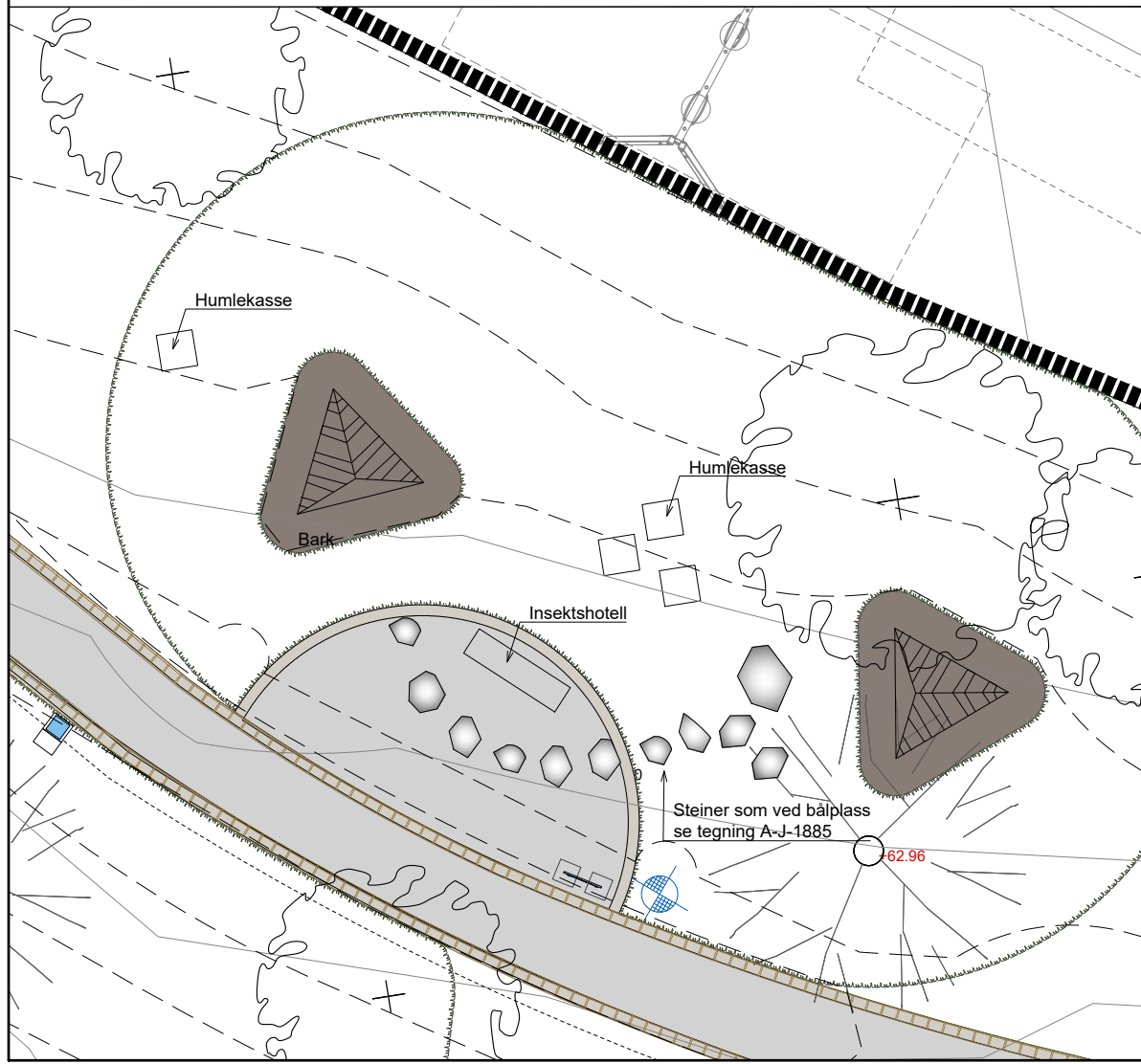


Lekeelement, tipi  
Oppriss B  
1:20

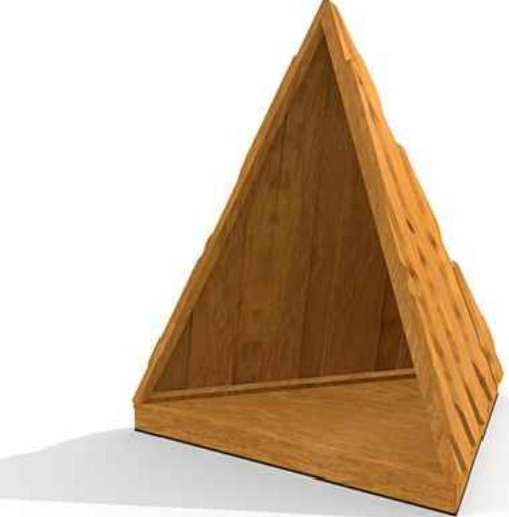


Geodetisk referanse  
Horisontalt: EUREF89/NTM Sone 10  
Vertikalt: NN2000

- HENVISNINGER**
1. A-J-1813 Landskapsplan Tegilverksparken
  2. A-J-1880 Oversikt møblering
  3. A-J-1821 Snitt F-F



**REFERANSE**  
Produsent: Tress  
Produkt: Tipi lekehus åpen,  
Produktnr: 713048



Monteres ihht leverandør

C01	2021-10-01	Tilbudstegning	INGOTT	EvBak	THol
Revisjon	Dato	Beskrivelse	Utarbeidet	Fagkontroll	Godkjent
			Målestokk (gjelder for A1 format) 1:20, 1:50, 1:250		
Oslo			Bymiljøetaten		
			Oppdragsnummer 5144755		

**ENSJØ - KOMMUNAL INFRASTRUKTUR**  
Byggeplan Østre parkdrag  
Lekeelement, Tipi  
Detaljer